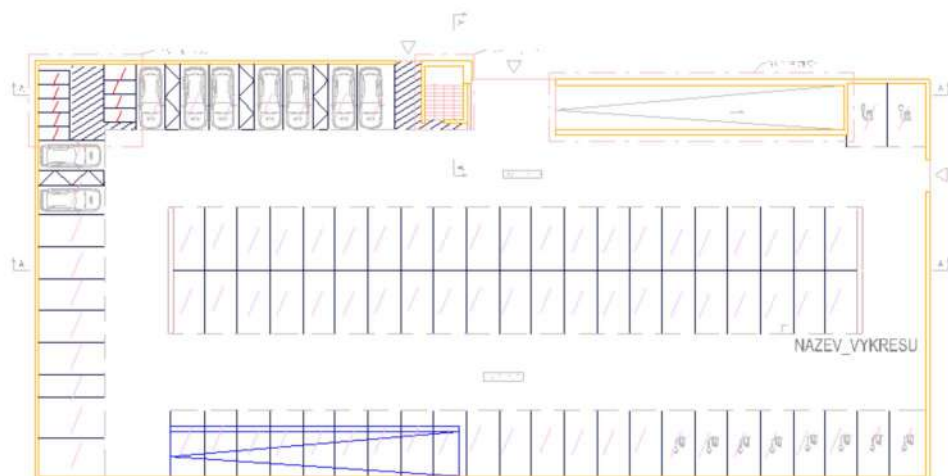


Vypracoval: Ing. Josef Klíma	Projektant: Ing. Karel Tomek	  T. Bati 1041, 674 01 Třebíč IČ: 25522043; DIČ: CZ25522043	
Místo stavby: Brno, parkovací plocha mezi ul. Jihlavská - Svážní - Oblá	Investor: Statutární město Brno, Městská část Nový Lískovec Oblá 518/75a, 634 00 Brno	Dokumentace:	PDPS
Název stavby: PARKOVACÍ DŮM NOVÝ LÍSKOVEC		Číslo PD:	25-21180
Objekt: SO 406 - Silnoproudá elektroinstalace a hromosvod		Datum:	8 / 2025
Název výkresu: SVĚTELNĚ TECHNICKÝ VÝPOČET - STV		Formát:	A4
		Měřítko:	-
		Č. výkresu:	12



1.NP-84 míst pro OA
1.NP-9 míst pro moto

D.2
SO 406

02403.00010000
011 100012 #

Parkovací dům Nový Lískovec

včetně nouzového osvětlení

Obsah

Titulní strana	1
Obsah	2
Kontakty	4
Obrazy	5
Seznam svítidel	13

Listy s údaji výrobků

Thorn Lighting - AQF S LED4300-840 PC WB HFLS (1x LED 30 W)	14
Thorn Lighting - NOV S M 3500-840 DI HF WH [STD] (1x LED 25 W)	16
Thorn Lighting - VOYAGER BLADE 2 115 MS E1/3D WH (1x VOYA_BLADE2 4C4W)	17
Thorn Lighting - VOYAGER ONE MS ANT E3T WH IP65 (1x VOYO_E3 4W)	19

Plocha 1 - Parkovací dům

2.PP

Seznam místností / Rozvržení nouzového osvětlení	21
Výpočtové objekty / Rozvržení nouzového osvětlení	23

Plocha 1 - Parkovací dům - 2.PP

Sklad

Shrnutí / Rozvržení nouzového osvětlení	25
Shrnutí / Světelná scéna 1	27
Výpočtové objekty / Rozvržení nouzového osvětlení	29
Protipaniková plocha (Sklad) / Rozvržení nouzového osvětlení / Svislá intenzita osvětlení (adaptivní)	31

Plocha 1 - Parkovací dům

1.PP

Seznam místností / Rozvržení nouzového osvětlení	32
Výpočtové objekty / Rozvržení nouzového osvětlení	34
Výpočtové objekty / Světelná scéna 1	36

Plocha 1 - Parkovací dům - 1.PP

Parkovací plocha

Shrnutí / Rozvržení nouzového osvětlení	38
Shrnutí / Světelná scéna 1	40
Výpočtové objekty / Rozvržení nouzového osvětlení	42

Obsah

Protipaniková plocha (Parkovací plocha) / Rozvržení nouzového osvětlení / Svislá intenzita osvětlení (adaptivní)	44
---	----

Plocha 1 - Parkovací dům

1.NP

Seznam místností / Rozvržení nouzového osvětlení	45
Výpočtové objekty / Rozvržení nouzového osvětlení	47

Plocha 1 - Parkovací dům - 1.NP

Parkovací plocha

Shrnutí / Rozvržení nouzového osvětlení	49
Shrnutí / Světelná scéna 1	51
Výpočtové objekty / Rozvržení nouzového osvětlení	53
Protipaniková plocha (Parkovací plocha) / Rozvržení nouzového osvětlení / Svislá intenzita osvětlení (adaptivní)	55

Kontakty



Světelný technik
Tomáš Sládek

Ekosvětlo s.r.o
Řípov 7
674 01 Třebíč

T + 420 773 270 555
sladek@ekosvetlo.cz



Vedoucí kanceláře
Mgr. Věra Hotová

Ekosvětlo s.r.o
Řípov 7
674 01 Třebíč

T + 420 778 009 966
hotova@ekosvetlo.cz

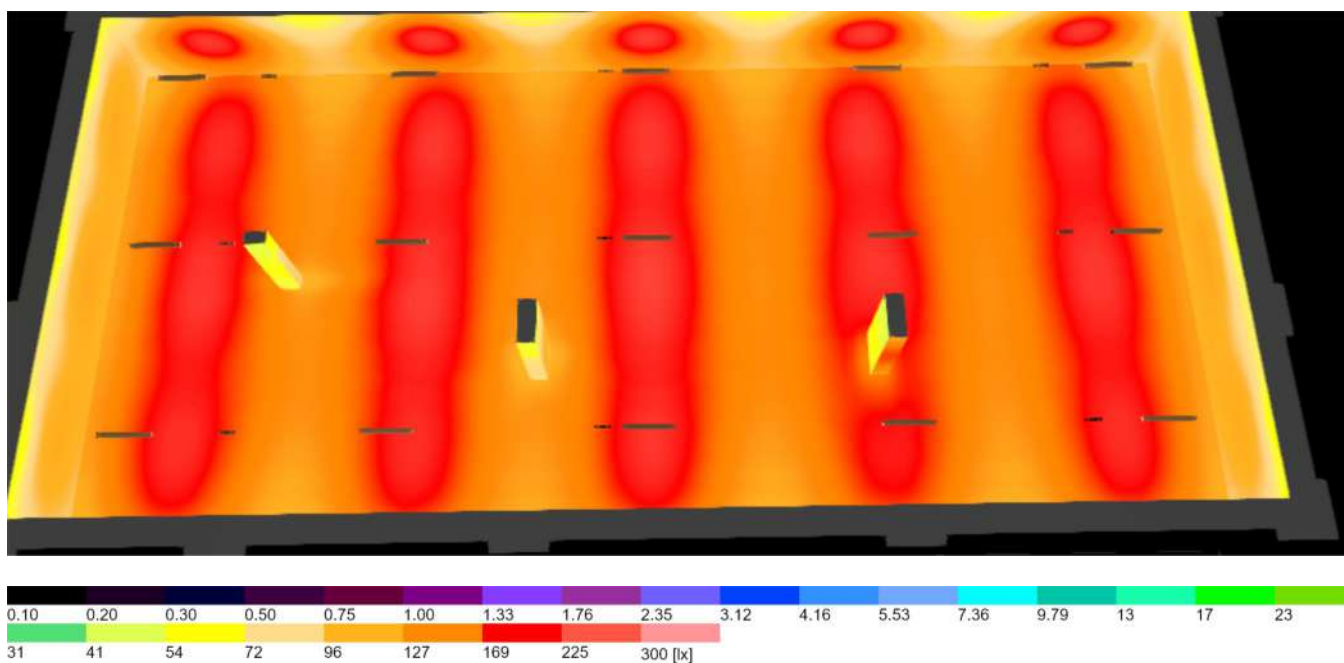
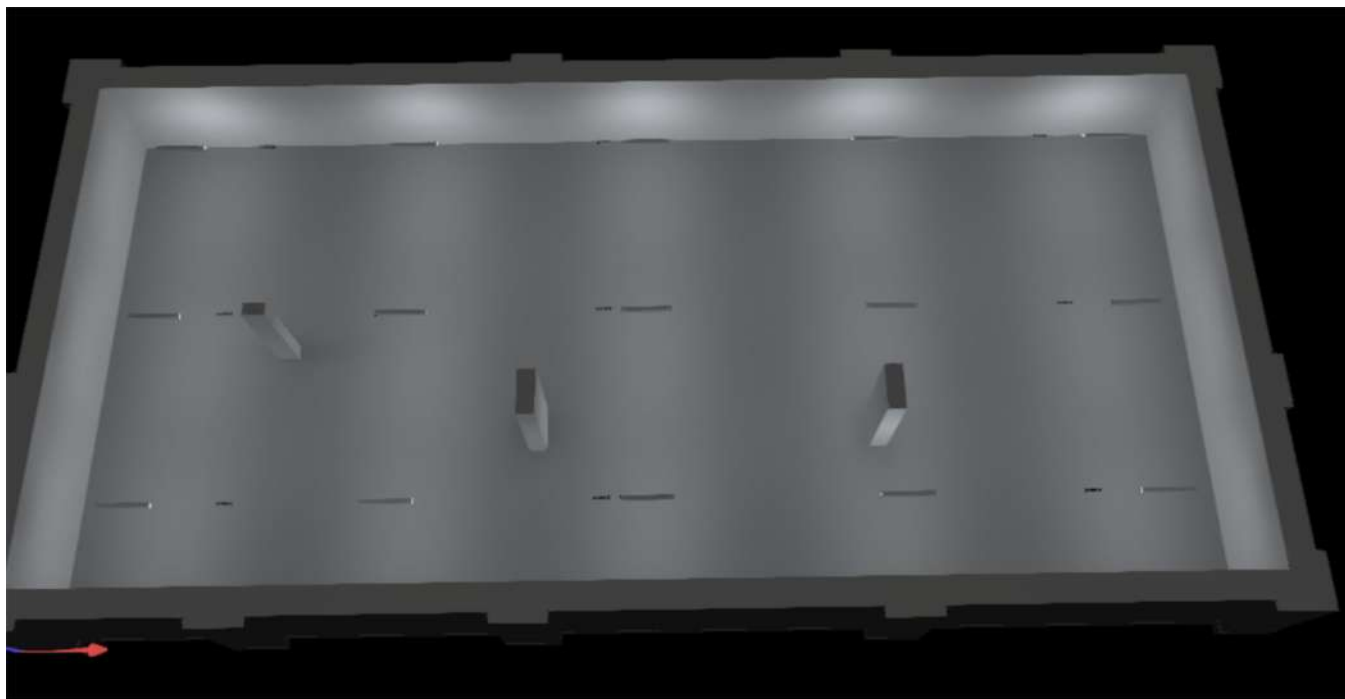


Projektant elektro
Ing. Josef Klíma

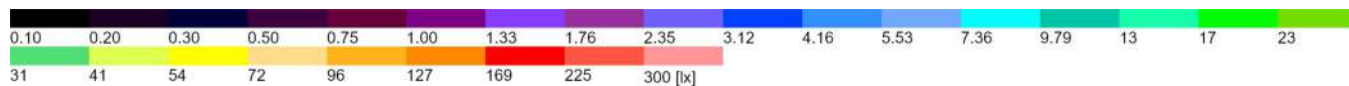
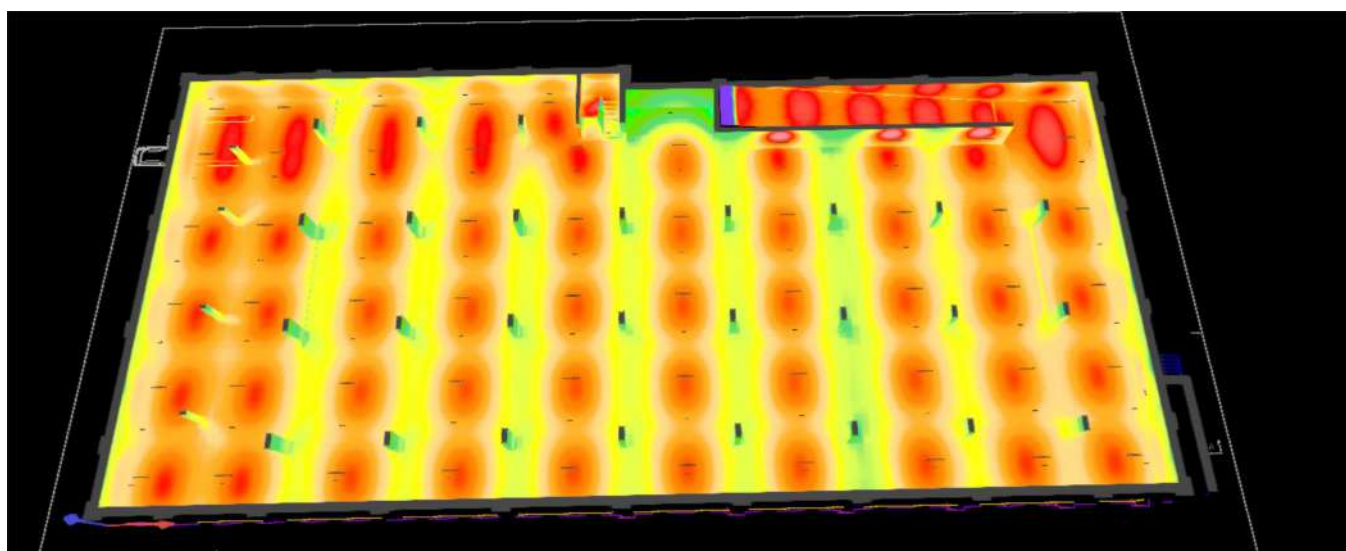
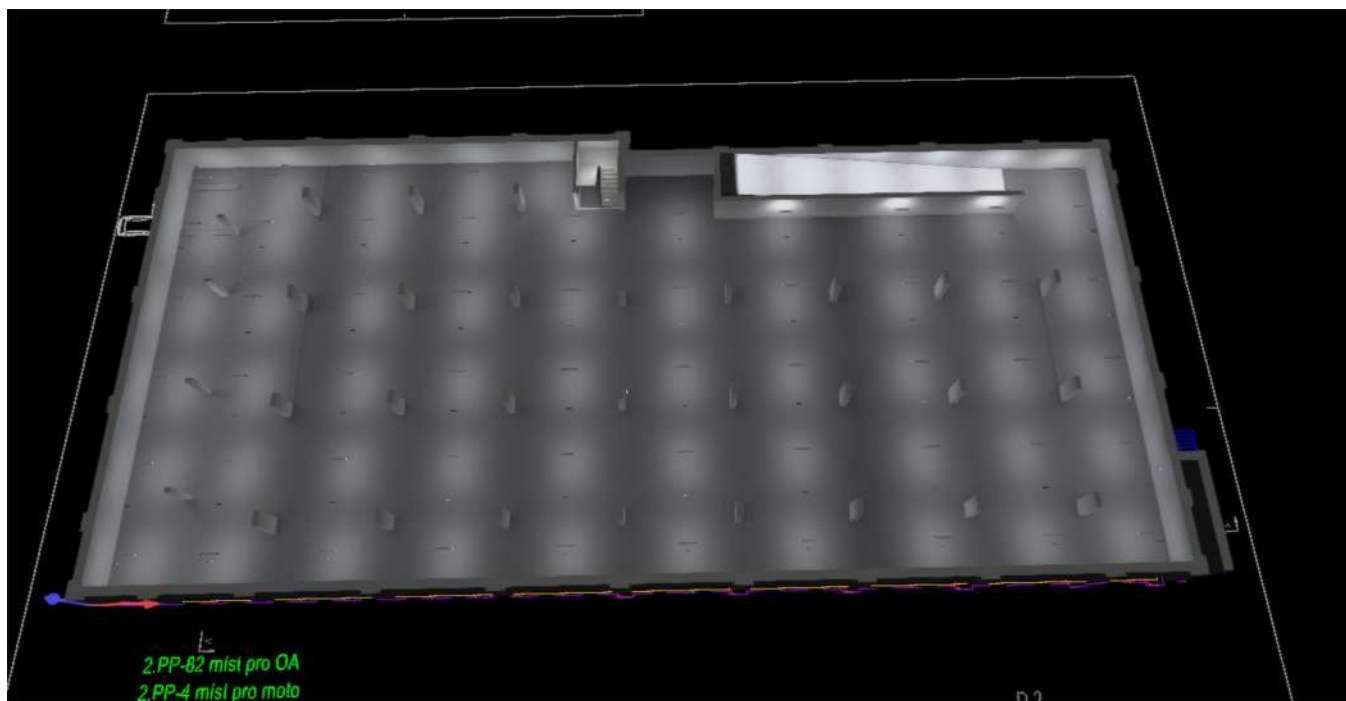
ELEKTRO-Ing. Klíma s.r.o.
Tomáše Bati 1041
674 01 Třebíč
IČ:25522043

T +420 739 323 417
projektyelektroklima@gmail.co
m

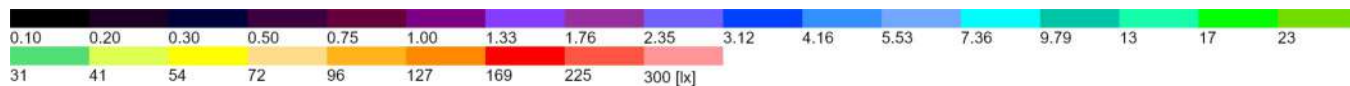
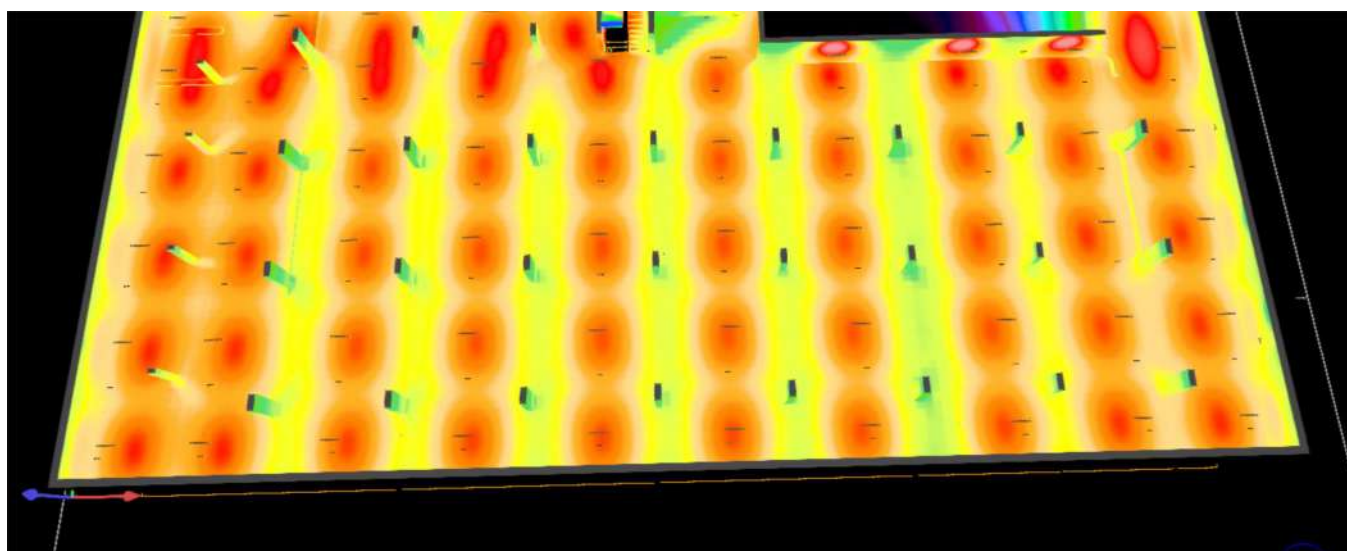
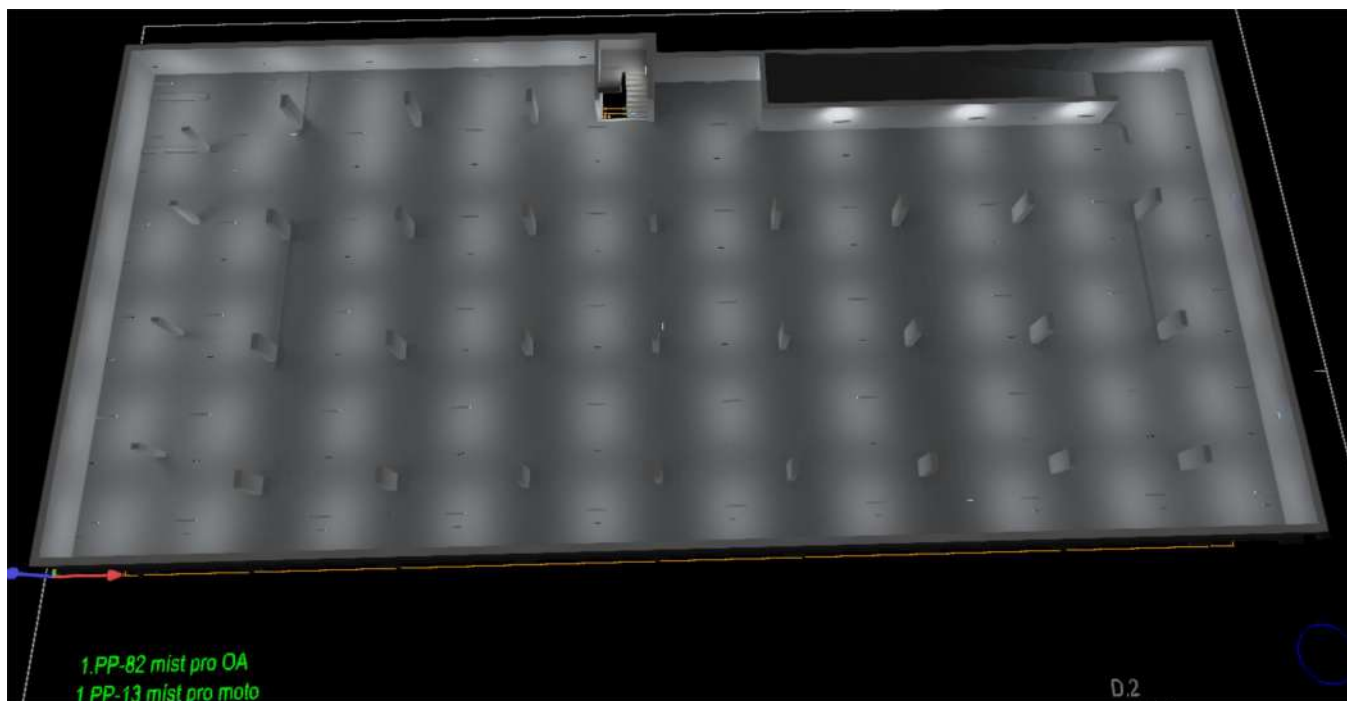
Obrazy



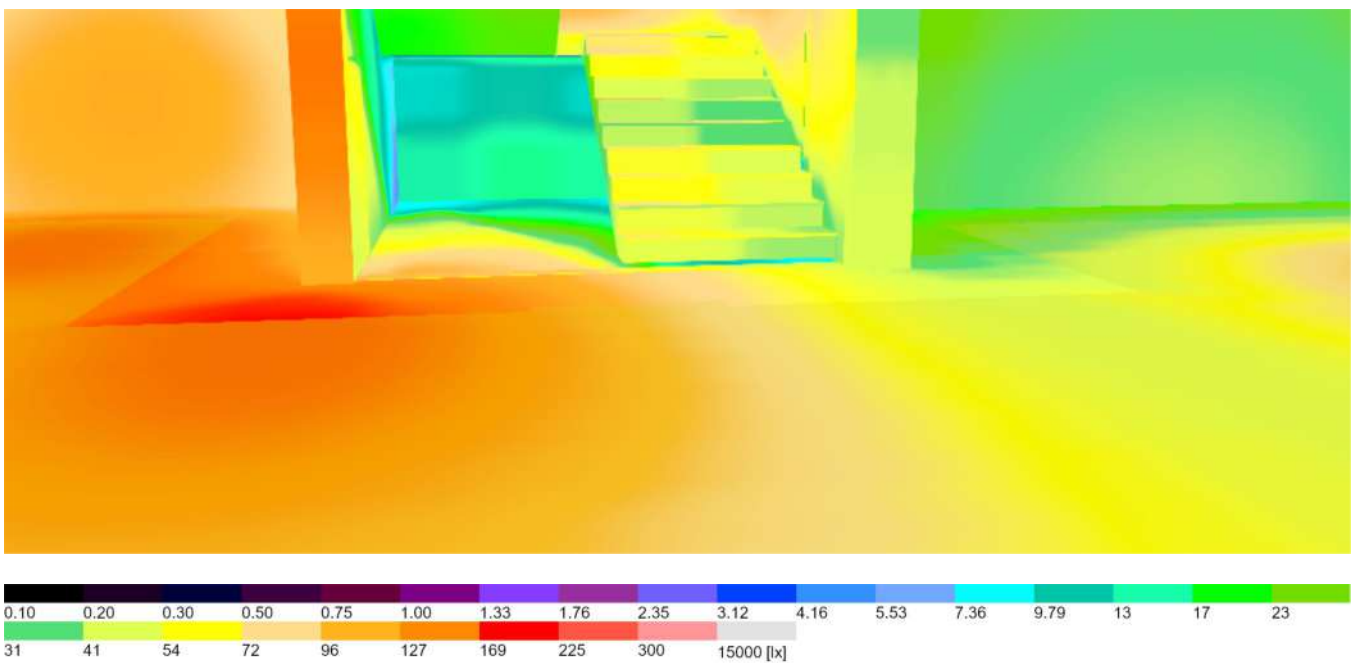
Obrazy



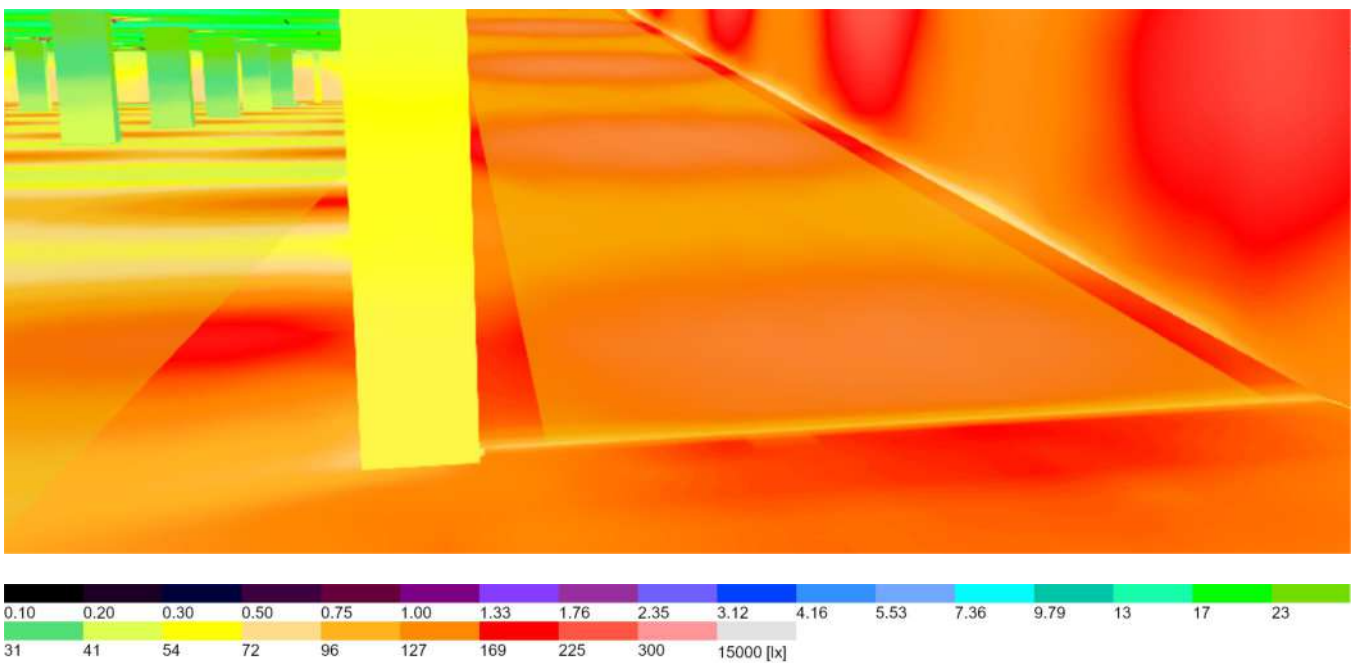
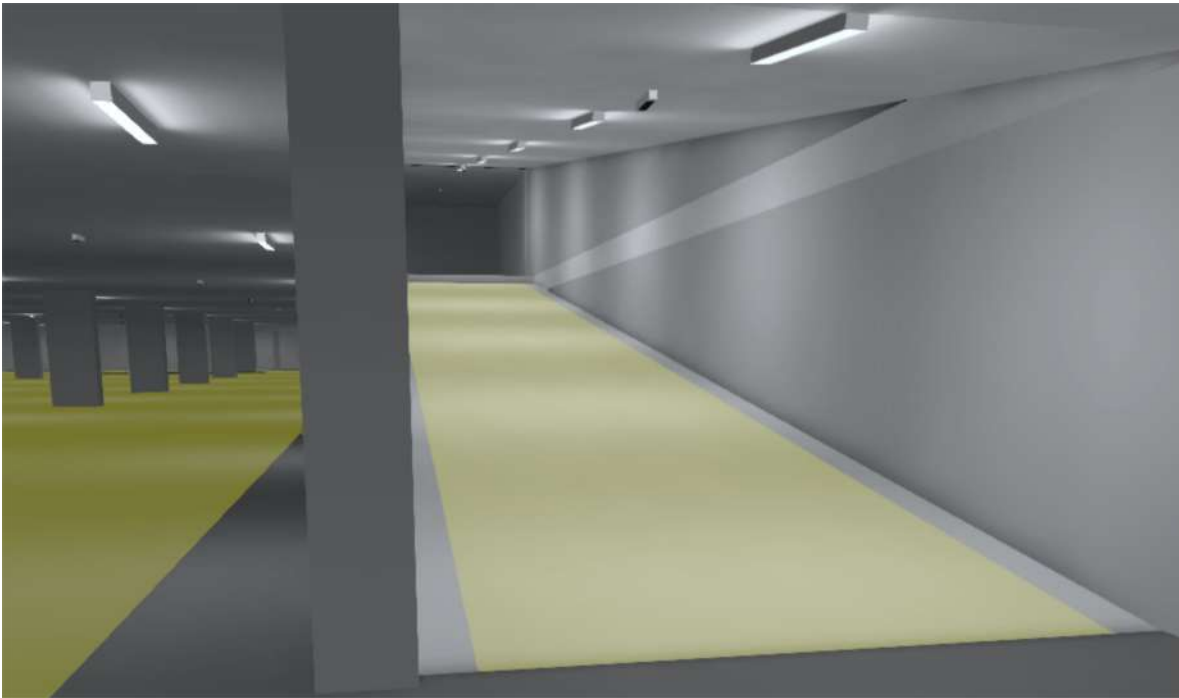
Obrazy



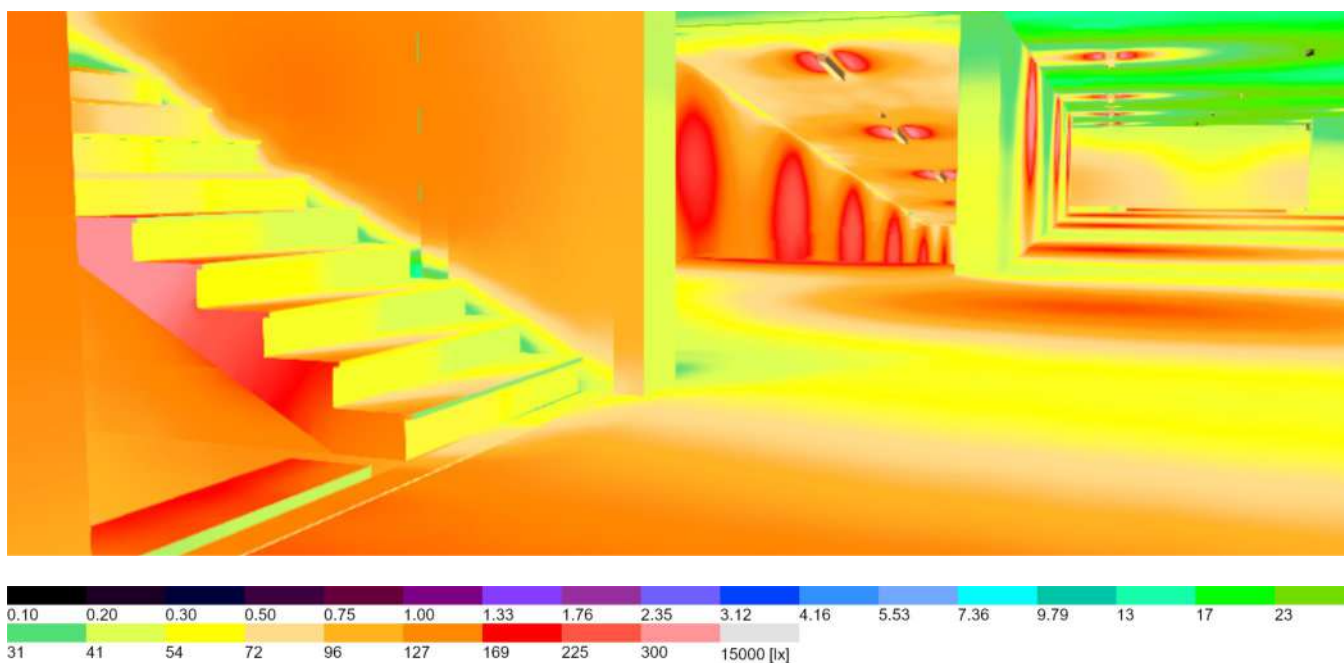
Obrazy



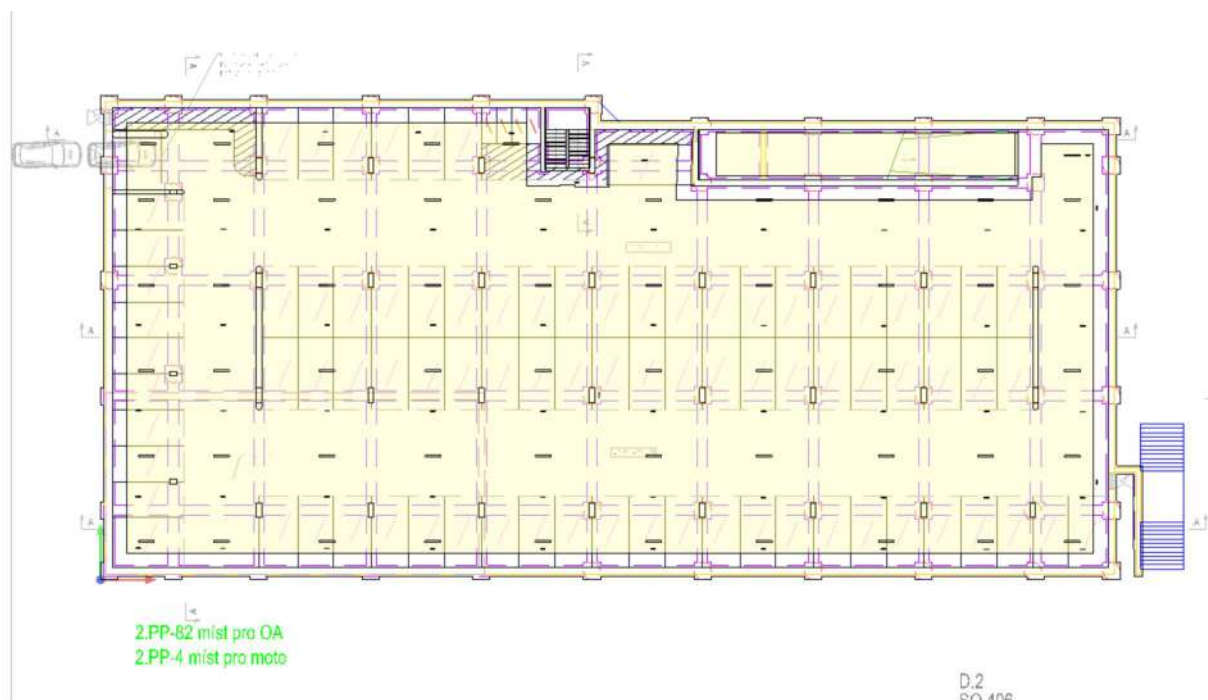
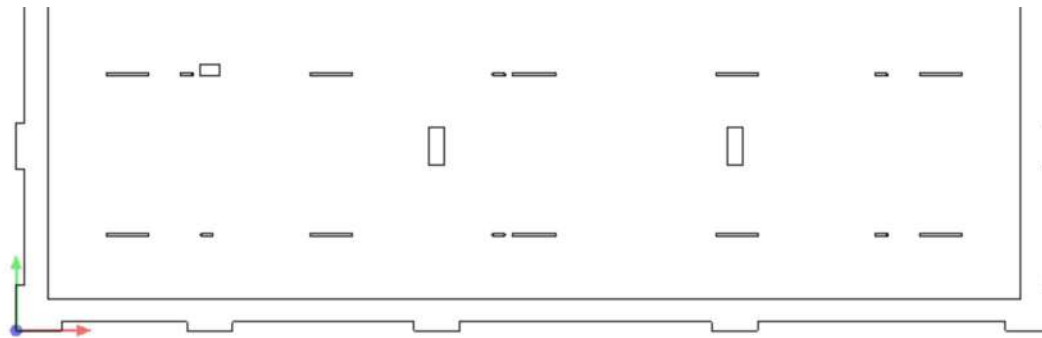
Obrazy



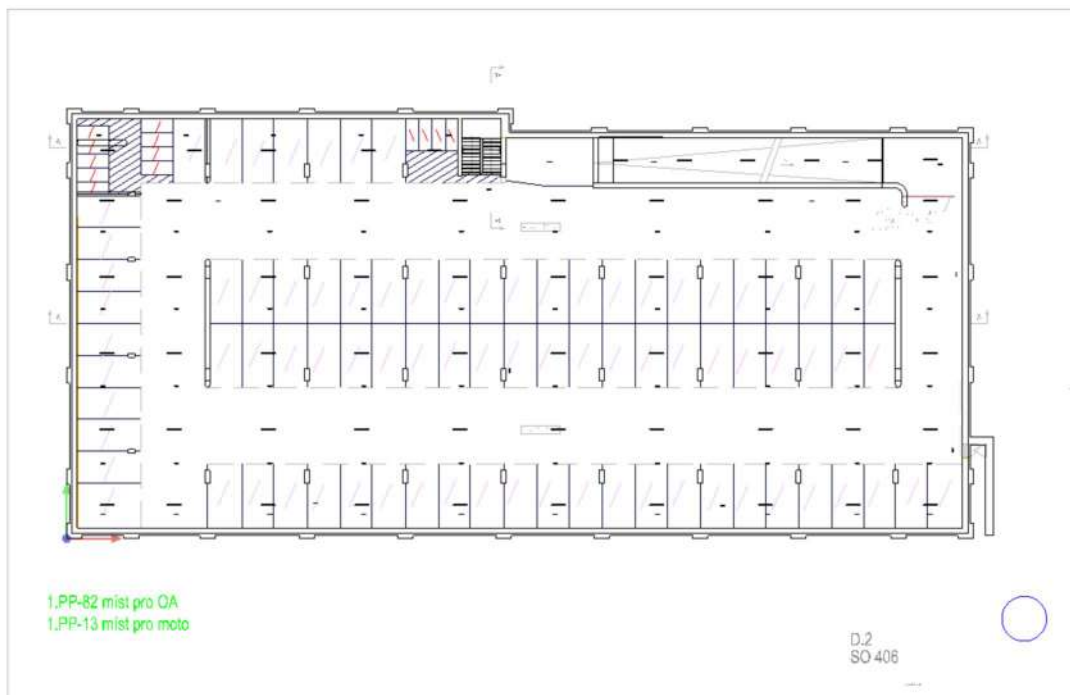
Obrazy





Obrazy



Obrazy



Seznam svítidel

$\Phi_{\text{celkový}}$ 566436 lm		$P_{\text{celkový}}$ 4087.8 W		Světelný výtěžek 138.6 lm/W		$\Phi_{\text{Nouzové osvětlení}}$ 29841 lm		$P_{\text{Nouzové osvětlení}}$ 552.8 W	
ks	Výrobce	C. výrobku	Název výrobku		P	Φ	Světelný výtěžek		
125	Thorn Lighting	96631597 (STD - standard)	VOYAGER ONE MS ANT E3T WH IP65		4.0 W	237 lm (100 %)	–		
12	Thorn Lighting	96637599 (STD - standard)	VOYAGER BLADE 2 115 MS E1/3D WH		4.4 W	18 lm	4.2 lm/W		
					4.4 W	18 lm (100 %)	–		
3	Thorn Lighting	96635316	NOVS M 3500-840 DI HF WH [STD]		25.0 W	3500 lm	140.0 lm/W		
132	Thorn Lighting	96636061	AQF S LED4300-840 PC WB HFLS		30.0 W	4210 lm	140.3 lm/W		

Datový list výrobku

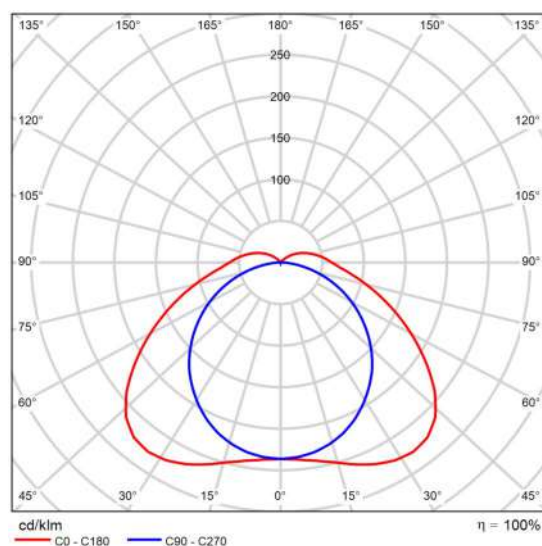
Thorn Lighting - AQF S LED4300-840 PC WB HFLS



C. výrobku	96636061
P	30.0 W
Φ _{žárovka}	4210 lm
Φ _{svítidlo}	4210 lm
η	100.00 %
Světelný výtěžek	140.3 lm/W
CCT	4000 K
CRI	80

LED svítidlo v krytí IP66, odolné vůči prachu a vlhkosti. elektronický stmívatelné v krocích s možností přepínání světelného výkonu pomocí dvou dvoupohových přepínačů na ovládacím předřadníku. S vyzařovací charakteristikou široký. Elektrická Třída ochrany I. Vrchní kryt: světlešedá polykarbonát. Difuzor: opálový polykarbonát s vysokým přenosem a refrakčními hranoly. Patentovaný zajišťovací mechanismus EasyClick pro montáž difuzoru bez upínacích prvků. Pro montáž přísazením nebo zavěšením. Rychloupínací konzoly pro montáž přísazením jsou součástí dodávky. Vhodné pro montáž na strop nebo na stěnu (jak vertikálně, tak horizontálně). Montážní sady pro montáž na vedení, zavěšení pomocí řetízku nebo na řetězovku jsou k dispozici jako příslušenství. Okolní teplota: 0°C do +50°C. Dodáváno s LED zdroji v barvě 4000K. Svítidlo bude vždy dodáno s nejvyšším nakonfigurovaným světelným výkonem. Pokud se týká podrobného vysvětlení přepínatelného světelného výkonu, viz návod k instalaci.

Poznámka: jestliže chcete svítidlo používat v prostředích s chemickými znečišťujícími látkami, vysokou nebo kondenzující vlhkostí a velkým kolísáním teploty, obraťte se na vašeho konzultanta.



Polární LDC

Hodnocení oslnění podle UGR												
μ Strop	70	70	50	50	30	70	70	50	50	30	30	30
μ Stěny	50	30	50	30	30	50	30	50	30	30	30	30
μ Podlaha	20	20	20	20	20	20	20	20	20	20	20	20
Velikost místnosti X Y	Směr pohledu napříč k ose lampy					Podélný směr pohledu k ose lampy						
2H	2H	21.2	22.5	21.6	22.9	23.3	19.0	20.4	19.4	20.8	21.2	21.2
	3H	22.8	24.1	23.3	24.5	24.9	20.4	21.6	20.8	22.0	22.5	22.5
	4H	23.6	24.8	24.1	25.2	25.6	20.9	22.1	21.4	22.5	23.0	23.0
	6H	24.3	25.4	24.8	25.8	26.3	21.3	22.4	21.8	22.8	23.3	23.3
	8H	24.6	25.7	25.1	26.1	26.6	21.4	22.5	21.9	22.9	23.4	23.4
	12H	24.9	25.9	25.4	26.4	26.9	21.5	22.5	22.0	22.9	23.4	23.4
4H	2H	21.7	22.8	22.1	23.2	23.7	20.1	21.2	20.5	21.7	22.1	22.1
	3H	23.6	24.6	24.1	25.0	25.5	21.6	22.6	22.1	23.1	23.6	23.6
	4H	24.5	25.4	25.0	25.9	26.4	22.3	23.2	22.8	23.7	24.2	24.2
	6H	25.4	26.2	25.9	26.7	27.2	22.7	23.5	23.3	24.1	24.6	24.6
	8H	25.8	26.5	26.3	27.0	27.5	22.9	23.6	23.4	24.2	24.8	24.8
	12H	26.2	26.9	26.7	27.4	28.0	23.0	23.7	23.6	24.2	24.8	24.8
8H	4H	24.7	25.5	25.3	26.0	26.6	22.8	23.5	23.4	24.1	24.7	24.7
	6H	25.8	26.4	26.4	27.0	27.6	23.5	24.1	24.1	24.7	25.3	25.3
	8H	26.3	26.9	26.9	27.5	28.1	23.7	24.3	24.3	24.9	25.5	25.5
	12H	26.9	27.4	27.5	28.0	28.7	23.9	24.4	24.5	25.0	25.7	25.7
	4H	24.7	25.4	25.3	25.9	26.5	22.9	23.6	23.5	24.1	24.7	24.7
	6H	25.8	26.4	26.4	27.0	27.6	23.7	24.2	24.3	24.8	25.4	25.4
12H	8H	26.5	26.9	27.1	27.5	28.2	24.0	24.5	24.6	25.1	25.7	25.7
	8H	26.5	26.9	27.1	27.5	28.2	24.0	24.5	24.6	25.1	25.7	25.7
Variační potahy pozorovatele pro vzdálenosti svítidel S												
S = 1.0H		+0.1 / -0.1					+0.1 / -0.1					
S = 1.5H		+0.2 / -0.3					+0.3 / -0.4					
S = 2.0H		+0.4 / -0.5					+0.5 / -0.7					
Standardní tabulka		BK07					BK06					
Korekturní sčítanec		9.7					6.7					
Korigované osivovací indice, vztaženy na 4210lm Celkový světelný tok												

Schéma UGR (SHR: 0.25)

Datový list výrobku

Thorn Lighting - AQF S LED4300-840 PC WB HFLS

Rozměry: 1100 x 92 x 90 mm

Příkon svítidla: 29,7 W

Světelný tok: 4210 lm

Světelný výkon svítidel: 142 lm/W

Hmotnost: 1,47 kg

Datový list výrobku

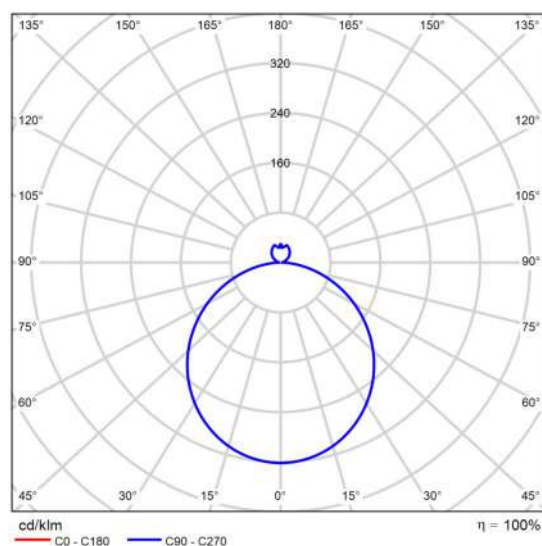
Thorn Lighting - NOVS M 3500-840 DI HF WH [STD]



C. výrobku	96635316
P	25.0 W
Φžárovka	3500 lm
Φsvítidlo	3500 lm
η	100.00 %
Světelný výtěžek	140.0 lm/W
CCT	4000 K
CRI	80

Dekoraturní kulaté svítidlo s střední tělesem. Nízká nepřímá složka pro osvětlení stěny a stropu. elektronický předřadník se stálým výstupem. Estetický vzhled svítidla představovaný polykarbonát v bílé. Difuzor: opálová polykarbonát. Elektrická Třída ochrany II, IP54. Dodáváno s LED zdroji v barvě 4000K.

Rozměry: Ø397 x 69 mm
Příkon svítidla: 24,6 W
Světelný tok: 3500 lm
Světelný výkon svítidel: 142 lm/W
Hmotnost: 2,12 kg



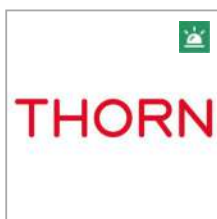
Polární LDC

Hodnocení oslňení podle UGR												
μ Strop		70	70	50	50	30	70	70	50	50	30	30
μ Stěny		50	30	50	30	30	50	30	50	30	30	30
μ Podlaha		20	20	20	20	20	20	20	20	20	20	20
Velikost místnosti X Y		Směr pohledu napříč k ose lampy					Podélný směr pohledu k ose lampy					
2H	2H	19.7	20.9	20.1	21.3	21.7	19.7	20.9	20.1	21.3	21.7	
	3H	21.2	22.4	21.7	22.8	23.2	21.2	22.4	21.7	22.8	23.2	
	4H	21.9	22.9	22.3	23.4	23.8	21.9	22.9	22.3	23.4	23.8	
	6H	22.3	23.3	22.8	23.8	24.3	22.3	23.3	22.8	23.8	24.3	
	8H	22.5	23.4	23.0	23.9	24.4	22.5	23.4	23.0	23.9	24.4	
	12H	22.6	23.5	23.1	24.0	24.5	22.6	23.5	23.1	24.0	24.5	
4H	2H	20.3	21.4	20.8	21.8	22.3	20.3	21.4	20.8	21.8	22.3	
	3H	22.1	23.0	22.6	23.4	24.0	22.1	23.0	22.6	23.4	24.0	
	4H	22.8	23.6	23.4	24.1	24.7	22.8	23.6	23.4	24.1	24.7	
	6H	23.4	24.1	24.0	24.7	25.2	23.4	24.1	24.0	24.7	25.2	
	8H	23.6	24.3	24.2	24.8	25.4	23.6	24.3	24.2	24.8	25.4	
	12H	23.7	24.3	24.3	24.9	25.5	23.7	24.3	24.3	24.9	25.5	
8H	4H	23.1	23.8	23.7	24.3	24.9	23.1	23.8	23.7	24.3	24.9	
	6H	23.8	24.4	24.4	25.0	25.6	23.8	24.4	24.4	25.0	25.6	
	8H	24.1	24.6	24.7	25.2	25.9	24.1	24.6	24.7	25.2	25.9	
	12H	24.3	24.7	25.0	25.3	26.0	24.3	24.7	25.0	25.3	26.0	
	4H	23.1	23.7	23.7	24.3	24.9	23.1	23.7	23.7	24.3	24.9	
	6H	23.9	24.4	24.5	25.0	25.6	23.9	24.4	24.5	25.0	25.6	
12H	8H	24.2	24.6	24.8	25.2	25.9	24.2	24.6	24.8	25.2	25.9	
	8H	24.2	24.6	24.8	25.2	25.9	24.2	24.6	24.8	25.2	25.9	
Variační potahy pozorovatele pro vzdálenosti svítidel S												
S = 1.0H		+0.1 / -0.1					+0.1 / -0.1					
S = 1.5H		+0.2 / -0.3					+0.2 / -0.3					
S = 2.0H		+0.4 / -0.6					+0.4 / -0.6					
Standardní tabulka		BK06					BK06					
Korekturní sčítanec		7.3					7.3					
Korigované oslňovací indice, vztažené na 3500lm Celkový světelný tok												

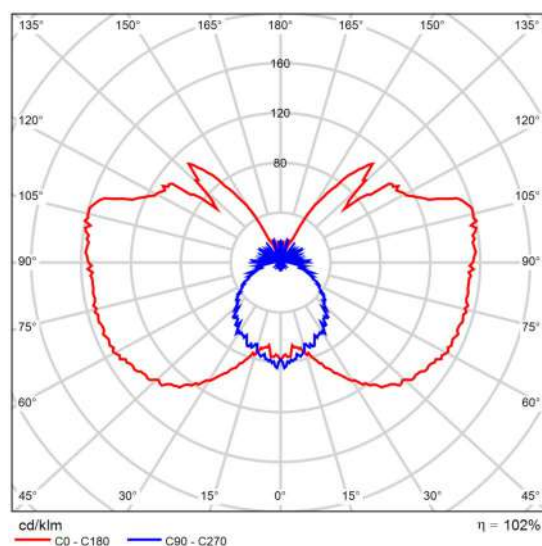
Schéma UGR (SHR: 0.25)

Datový list výrobku

Thorn Lighting - VOYAGER BLADE 2 115 MS E1/3D WH



C. výrobku	96637599 (STD - standard)
P	4.4 W
P _{Nouzové osvětlení}	4.4 W
Φ _{Žárovka}	18 lm
Φ _{Svitidlo}	18 lm
Φ _{Nouzové osvětlení}	18 lm
η	101.73 %
Světelný výtěžek	4.2 lm/W
CCT	5700 K
CRI	98
ELF	100 %



Polární LDC

Hodnocení oslnění podle UGR												
μ Strop		70	70	50	50	30	70	70	50	50	30	30
μ Stěny		50	30	50	30	30	50	30	50	30	30	30
μ Podlaha		20	20	20	20	20	20	20	20	20	20	20
Velikost místnosti X Y		Směr pohledu napříč k ose lampy					Podélný směr pohledu k ose lampy					
2H	2H	7.1	8.1	7.8	9.0	10.0	1.2	2.3	2.0	3.1	4.1	
	3H	10.6	11.6	11.4	12.4	13.5	2.9	3.9	3.7	4.7	5.8	
	4H	12.5	13.4	13.3	14.3	15.4	3.7	4.6	4.5	5.5	6.6	
	6H	14.6	15.5	15.5	16.4	17.5	4.5	5.4	5.4	6.3	7.4	
	8H	15.8	16.6	16.6	17.5	18.6	5.0	5.8	5.8	6.7	7.8	
	12H	17.1	17.9	18.0	18.8	19.9	5.4	6.2	6.3	7.1	8.2	
4H	2H	7.7	8.7	8.6	9.5	10.6	4.3	5.2	5.2	6.1	7.2	
	3H	11.5	12.3	12.4	13.2	14.3	6.4	7.2	7.2	8.1	9.2	
	4H	13.7	14.4	14.6	15.3	16.5	7.4	8.1	8.3	9.0	10.2	
	6H	16.0	16.7	16.9	17.6	18.8	8.3	8.9	9.2	9.8	11.0	
	8H	17.3	17.9	18.2	18.8	20.0	8.7	9.3	9.6	10.2	11.4	
	12H	18.8	19.3	19.7	20.3	21.4	9.0	9.6	10.0	10.6	11.7	
8H	4H	14.1	14.7	15.0	15.7	16.8	9.9	10.5	10.8	11.4	12.6	
	6H	16.8	17.3	17.8	18.3	19.5	11.3	11.8	12.3	12.8	14.0	
	8H	18.3	18.8	19.3	19.8	21.0	12.0	12.4	12.9	13.4	14.6	
	12H	20.1	20.5	21.0	21.4	22.7	12.5	12.9	13.5	13.9	15.1	
12H	4H	14.2	14.7	15.1	15.7	16.9	10.7	11.3	11.6	12.2	13.4	
	6H	17.0	17.5	17.9	18.4	19.6	12.5	13.0	13.3	13.9	15.1	
	8H	18.6	19.0	19.6	20.0	21.2	13.4	13.8	14.4	14.8	16.0	
	12H	20.1	20.5	21.0	21.4	22.7	12.5	12.9	13.5	13.9	15.1	
Variační potahy pozorovatele pro vzdálenosti svítidel S												
S = 1.0H		+0.2 / -0.2					+0.1 / -0.1					
S = 1.5H		+0.3 / -0.4					+0.1 / -0.1					
S = 2.0H		+0.5 / -0.6					+0.3 / -0.3					
Standardní tabulka		---					---					
Korekční sčítanec		---					---					
Korigované osňovací indice, vztažené na 2e+01lm Celkový světelný tok												

Schéma UGR (SHR: 0.25)

Datový list výrobku

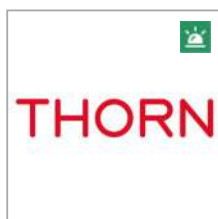
Thorn Lighting - VOYAGER BLADE 2 115 MS E1/3D WH

y	C0°	C90°	C0°- C360°
0°-180°	2.87	1.46	2.87
60°-90°	2.78	0.64	2.78

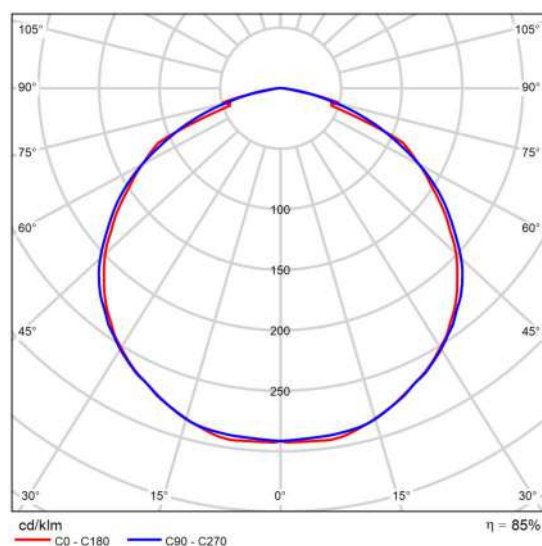
Tabulka hodnocení oslnění [cd]

Datový list výrobku

Thorn Lighting - VOYAGER ONE MS ANT E3T WH IP65



C. výrobku	96631597 (STD - standard)
P	0.0 W
P _{Nouzové osvětlení}	4.0 W
Φ _{Žárovka}	0 lm
Φ _{Svitidlo}	0 lm
Φ _{Nouzové osvětlení}	237 lm
η	–
Světelný výtěžek	–
CCT	6684 K
CRI	80
ELF	100 %



Polární LDC

Hodnocení oslnění podle UGR												
μ Strop	70	70	50	50	30	70	70	50	50	30	70	30
μ Stěny	50	30	50	30	30	50	30	50	30	30	50	30
μ Podlaha	20	20	20	20	20	20	20	20	20	20	20	20
Velikost místnosti X Y		Směr pohledu napříč k ose lampy					Podélný směr pohledu k ose lampy					
2H	2H	18.2	19.5	18.5	19.8	20.0	18.2	19.6	18.5	19.8	20.1	20.1
	3H	19.4	20.7	19.6	20.9	21.2	19.6	20.8	19.9	21.1	21.3	21.3
	4H	19.8	20.9	20.1	21.2	21.5	20.0	21.2	20.4	21.4	21.7	21.7
	6H	20.0	21.1	20.4	21.4	21.7	20.2	21.3	20.6	21.6	21.9	21.9
	8H	20.0	21.0	20.4	21.3	21.7	20.2	21.3	20.6	21.6	21.9	21.9
	12H	19.9	20.9	20.3	21.3	21.6	20.2	21.2	20.6	21.5	21.9	21.9
4H	2H	18.8	20.0	19.2	20.3	20.6	18.9	20.0	19.2	20.3	20.6	20.6
	3H	20.2	21.2	20.6	21.5	21.8	20.4	21.3	20.8	21.7	22.0	22.0
	4H	20.6	21.5	21.0	21.8	22.2	20.9	21.8	21.3	22.1	22.5	22.5
	6H	20.9	21.7	21.4	22.1	22.5	21.2	21.9	21.6	22.3	22.7	22.7
	8H	20.9	21.6	21.4	22.0	22.4	21.2	21.9	21.6	22.3	22.7	22.7
	12H	20.9	21.6	21.4	22.0	22.4	21.2	21.9	21.7	22.3	22.7	22.7
8H	4H	20.8	21.5	21.2	21.9	22.3	21.0	21.8	21.5	22.1	22.6	22.6
	6H	21.2	21.8	21.6	22.2	22.6	21.4	22.0	21.8	22.4	22.8	22.8
	8H	21.2	21.7	21.7	22.1	22.6	21.5	22.0	21.9	22.4	22.9	22.9
	12H	21.2	21.6	21.7	22.1	22.6	21.5	21.9	22.0	22.4	22.9	22.9
	4H	20.8	21.4	21.2	21.8	22.3	21.0	21.7	21.5	22.1	22.5	22.5
	6H	21.2	21.7	21.7	22.1	22.6	21.4	21.9	21.9	22.3	22.8	22.8
12H	8H	21.2	21.6	21.7	22.1	22.6	21.5	21.9	22.0	22.4	22.9	22.9
	8H	21.2	21.6	21.7	22.1	22.6	21.5	21.9	22.0	22.4	22.9	22.9
Variace potahy pozorovatele pro vzdálenosti svítidel S												
S = 1.0H		+0.2 / -0.2					+0.1 / -0.1					
S = 1.5H		+0.5 / -0.5					+0.3 / -0.5					
S = 2.0H		+0.6 / -1.0					+0.6 / -0.8					
Standardní tabulka		BK04					BK04					
Korekční sčítanec		3.1					3.3					
Korigované oslňovací indice, vztažené na 280lm Celkový světelný tok												

Schéma UGR (SHR: 0.25)

Datový list výrobku

Thorn Lighting - VOYAGER ONE MS ANT E3T WH IP65

y	C0°	C90°	C0°- C360°
0°-180°	81.96	81.62	81.96
60°-90°	38.05	38.56	38.56

Tabulka hodnocení oslnění [cd]

Parkovací dům · 2.PP (Rozvržení nouzového osvětlení)

Seznam místností

Sklad

Parkovací dům · 2.PP (Rozvržení nouzového osvětlení)

Seznam místností

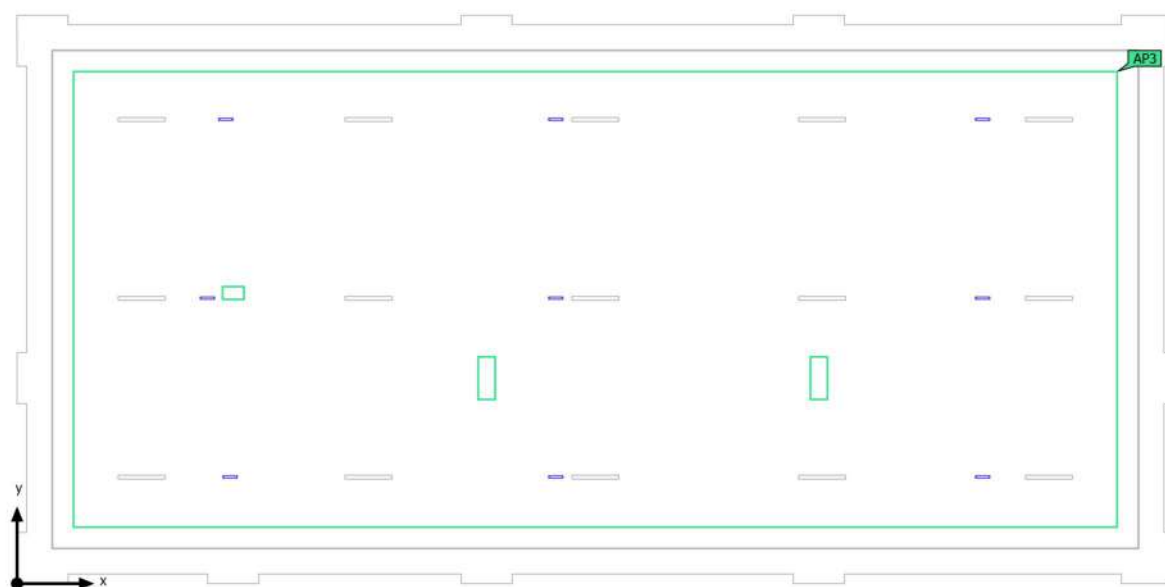
Sklad

P_{celkový} 36.0 W	A_{místnost} 298.35 m ²	Specifický příkon 0.12 W/m ² (Oblast)	E_{min} (Protipaniková plocha) 0.61 lx
--------------------------------------	--	--	--

ks	Výrobce	C. výrobku	Název výrobku	P	Φ
9	Thorn Lighting	96631597 (STD - standard)	VOYAGER ONE MS ANT E3T WH IP65	4.0 W	237 lm (100 %)

Parkovací dům · 2.PP (Rozvržení nouzového osvětlení)

Výpočtové objekty



Parkovací dům · 2.PP (Rozvržení nouzového osvětlení)

Výpočtové objekty

Oblasti s protipanickým osvětlením

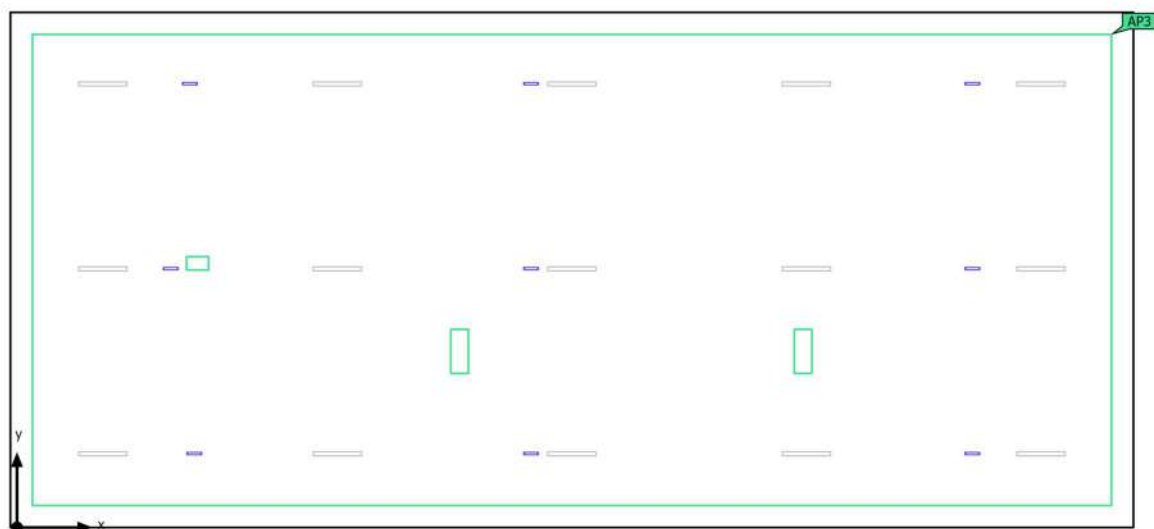
Vlastnosti	E_{min} (Pož.)	E_{max}	U_d (Pož.)	Index
Protipaniková plocha (Sklad) Svislá intenzita osvětlení (adaptivní) Výška: 0.000 m	0.61 lx (≥ 0.50 lx) ✓	11.3 lx	0.054 (≥ 0.025) ✓	AP3

Pokyny k plánování:

Rozvržení nouzového osvětlení bylo vypočítáno bez odrazu a bez zohlednění umístěného nábytku.

Parkovací dům · 2.PP · Sklad (Rozvržení nouzového osvětlení)

Shrnutí



Základní plocha	298.35 m ²
-----------------	-----------------------

Stupně odrazu	Strop: 70.0 %, Stěny: 50.0 %, Podlaha: 20.0 %
---------------	---

Činitel údržby	0.80 (Úhrnně)
----------------	---------------

Světla výška prostoru	2.600 m
-----------------------	---------

Montážní výška	2.600 m
----------------	---------

Výška Uživatelská úroveň	0.800 m
--------------------------	---------

Okrajová zóna Uživatelská úroveň	0.500 m
----------------------------------	---------

Parkovací dům · 2.PP · Sklad (Rozvržení nouzového osvětlení)

Shrnutí

Výsledky

	Velikost	Vypočítáno	Pož.	Kontrola	Index
Oblast	Specifický příkon	0.12 W/m ²	–		

Protipaniková plocha

Vlastnosti	E _{min} (Pož.)	E _{max}	U _d (Pož.)	Index
Protipaniková plocha (Sklad) Svislá intenzita osvětlení (adaptivní) Výška: 0.000 m	0.61 lx (≥ 0.50 lx) ✓	11.3 lx	0.054 (≥ 0.025) ✓	AP3

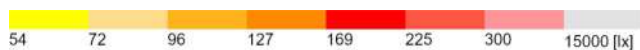
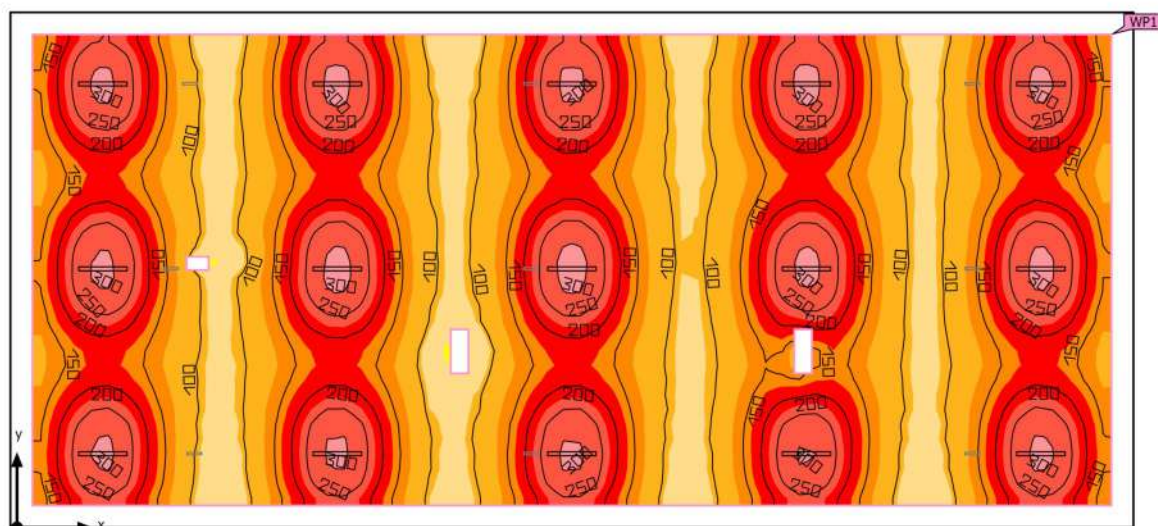
Pokyny k plánování:

Rozvržení nouzového osvětlení bylo vypočítáno bez odrazu a bez zohlednění umístěného nábytku.

Seznam svítidel

ks	Výrobce	C. výrobku	Název výrobku		P	Φ	Světelný výtěžek
9	Thorn Lighting	96631597 (STD - standard)	VOYAGER ONE MS ANT E3T WH IP65		4.0 W	237 lm (100 %)	–

Parkovací dům · 2.PP · Sklad (Světelná scéna 1)

Shrnutí

Základní plocha	298.35 m ²	Světla výška prostoru	2.600 m
Stupně odrazu	Strop: 70.0 %, Stěny: 50.0 %, Podlaha: 20.0 %	Montážní výška	2.600 m
Činitel údržby	0.80 (Úhrnně)	Výška Uživatelská úroveň	0.800 m
		Okrajová zóna Uživatelská úroveň	0.500 m

Parkovací dům · 2.PP · Sklad (Světelná scéna 1)

Shrnutí

Výsledky

	Velikost	Vypočítáno	Pož.	Kontrola	Index
Uživatelská úroveň	\bar{E}_{svisle}	166 lx	$\geq 100 \text{ lx}$	✓	WP1
	$U_o (g_1)$	0.43	≥ 0.40	✓	WP1
	Specifický příkon	1.72 W/m ²	–		
		1.03 W/m ² /100 lx	–		
Velikosti spotřeby ⁽²⁾	Spotřeba	1114 kWh/a	max. 10450 kWh/a	✓	
Oblast	Specifický příkon	1.51 W/m ²	–		
		0.91 W/m ² /100 lx	–		

(2) Vypočteno pomocí DIN:18599-4.

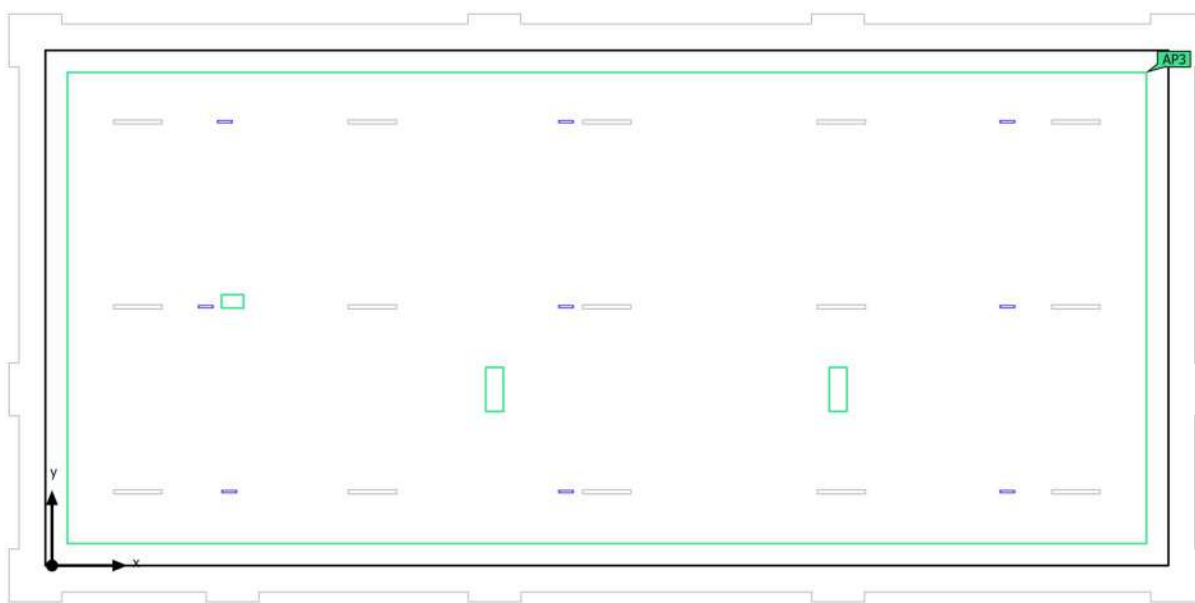
Užitný profil: Obecné prostory uvnitř budov – sklady a chladiřny (12.1 Skladiště a skladovací prostory)

Seznam svítidel

ks	Výrobce	C. výrobku	Název výrobku	P	Φ	Světelný výtěžek
15	Thorn Lighting	96636061	AQF S LED4300-840 PC WB HFLS	30.0 W	4210 lm	140.3 lm/W

Parkovací dům · 2.PP · Sklad (Rozvržení nouzového osvětlení)

Výpočtové objekty



Parkovací dům · 2.PP · Sklad (Rozvržení nouzového osvětlení)

Výpočtové objekty

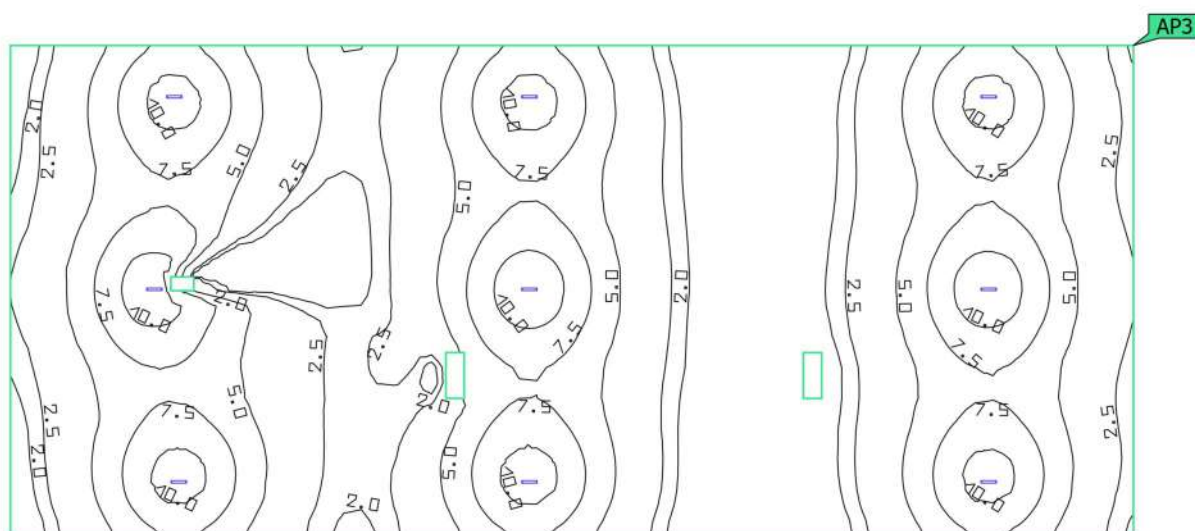
Oblasti s protipanickým osvětlením

Vlastnosti	E_{min} (Pož.)	E_{max}	U_d (Pož.)	Index
Protipaniková plocha (Sklad)	0.61 lx	11.3 lx	0.054	AP3
Svislá intenzita osvětlení (adaptivní)	(≥ 0.50 lx)		(≥ 0.025)	
Výška: 0.000 m	✓		✓	

Pokyny k plánování:

Rozvržení nouzového osvětlení bylo vypočítáno bez odrazu a bez zohlednění umístěného nábytku.

Parkovací dům · 2.PP · Sklad (Rozvržení nouzového osvětlení)

Protipaniková plocha (Sklad)

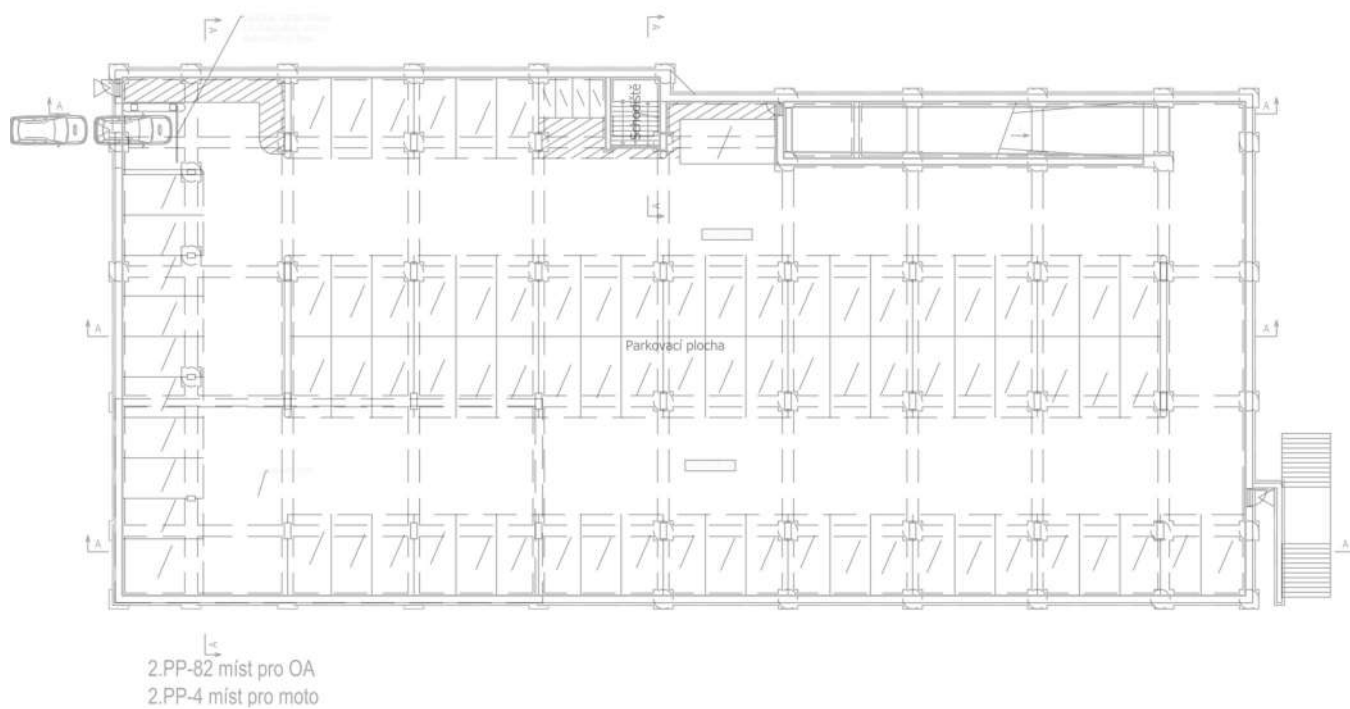
Vlastnosti	E_{min} (Pož.)	E_{max}	U_d (Pož.)	Index
Protipaniková plocha (Sklad) Svislá intenzita osvětlení (adaptivní) Výška: 0.000 m	0.61 lx (≥ 0.50 lx) ✓	11.3 lx	0.054 (≥ 0.025) ✓	AP3

Pokyny k plánování:

Rozvržení nouzového osvětlení bylo vypočítáno bez odrazu a bez zohlednění umístěného nábytku.

Parkovací dům · 1.PP (Rozvržení nouzového osvětlení)

Seznam místností



Parkovací dům · 1.PP (Rozvržení nouzového osvětlení)

Seznam místností

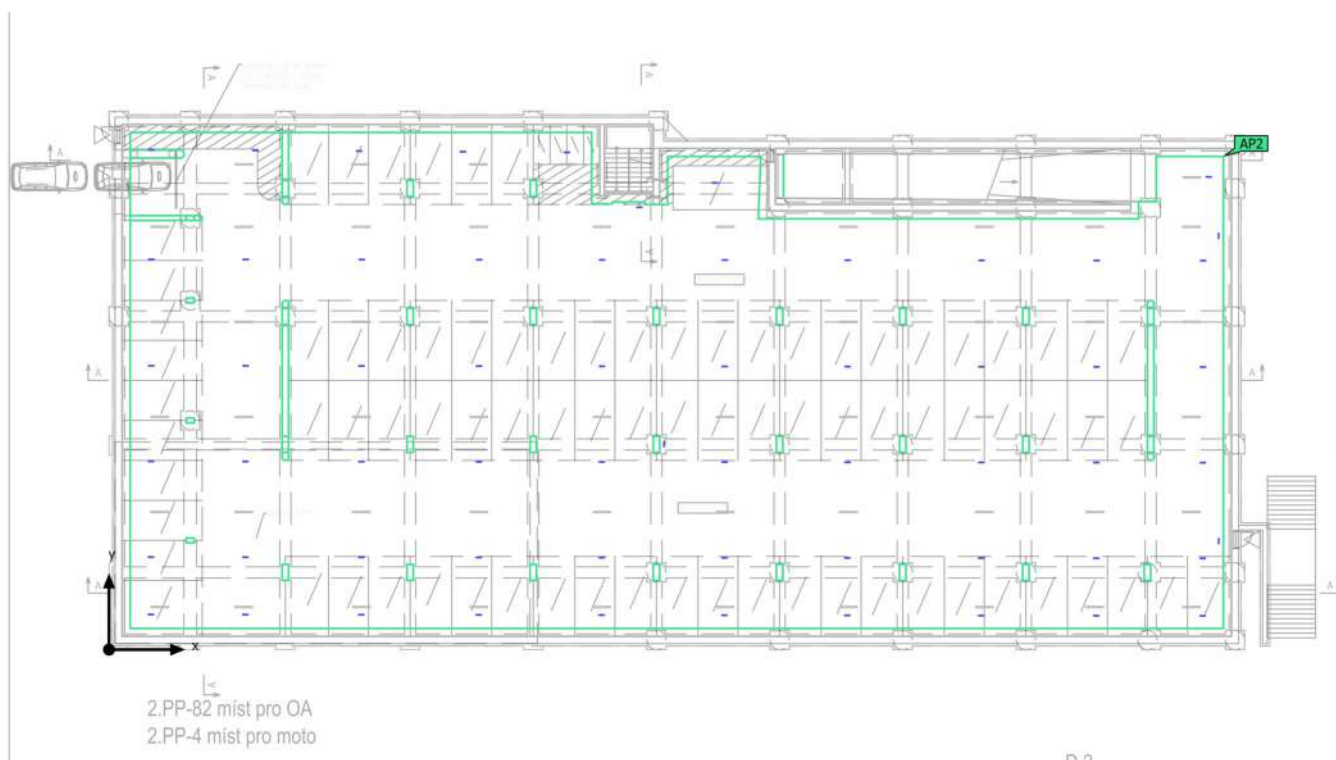
Parkovací plocha

P_{celkový} 245.6 W	A_{místnost} 2070.99 m ²	Specifický příkon 0.12 W/m ² (Oblast)	E_{min} (Protipaniková plocha) 0.62 lx
---------------------------------------	---	--	--

ks	Výrobce	C. výrobku	Název výrobku	P	Φ
57	Thorn Lighting	96631597 (STD - standard)	VOYAGER ONE MS ANT E3T WH IP65	4.0 W	237 lm (100 %)
4	Thorn Lighting	96637599 (STD - standard)	VOYAGER BLADE 2 115 MS E1/3D WH	4.4 W	18 lm (100 %)

Parkovací dům · 1.PP (Rozvržení nouzového osvětlení)

Výpočtové objekty



Parkovací dům · 1.PP (Rozvržení nouzového osvětlení)

Výpočtové objekty

Oblasti s protipanickým osvětlením

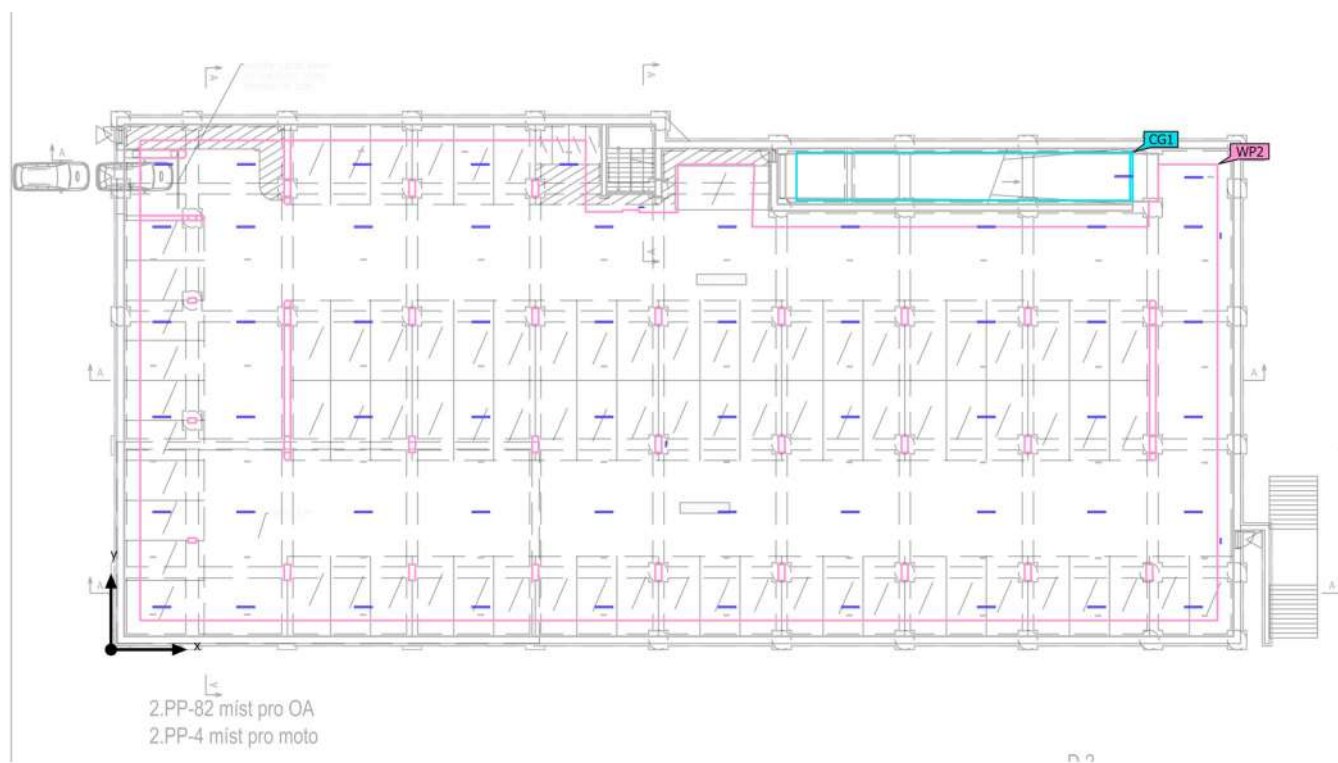
Vlastnosti	E_{min} (Pož.)	E_{max}	U_d (Pož.)	Index
Protipaniková plocha (Parkovací plocha)	0.62 lx	11.9 lx	0.052	AP2
Svislá intenzita osvětlení (adaptivní)	(≥ 0.50 lx)		(≥ 0.025)	
Výška: 0.000 m	✓		✓	

Pokyny k plánování:

Rozvržení nouzového osvětlení bylo vypočítáno bez odrazu a bez zohlednění umístěného nábytku.

Parkovací dům · 1.PP (Světelná scéna 1)

Výpočtové objekty



Parkovací dům · 1.PP (Světelná scéna 1)

Výpočtové objekty

Použité roviny

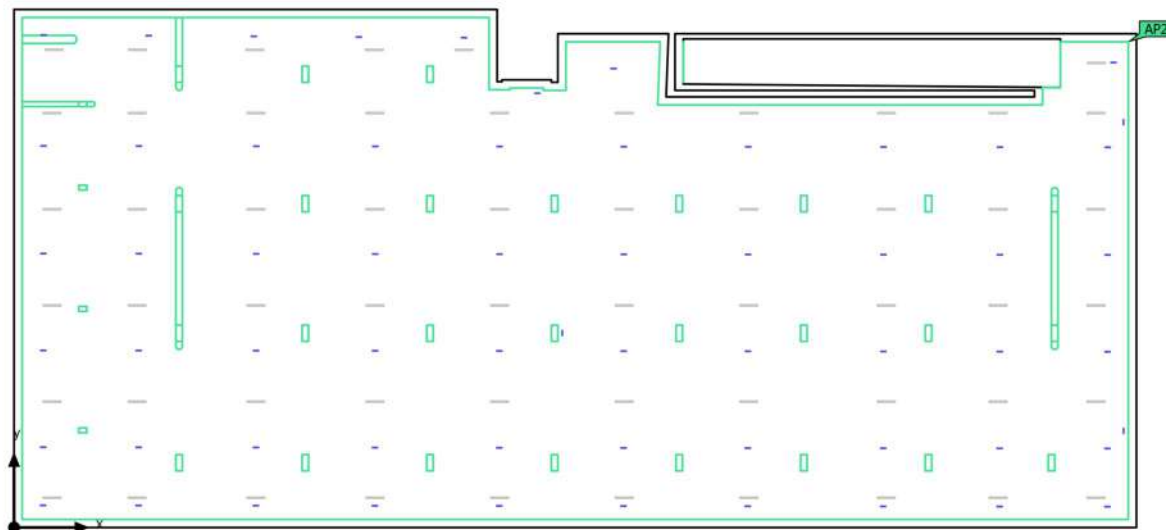
Vlastnosti	\bar{E} (Pož.)	E_{min}	E_{max}	$U_o (g_1)$ (Pož.)	g_2	Index
Uživatelská úroveň (Parkovací plocha) Svislá intenzita osvětlení (adaptivní) Výška: 0.000 m, Okrajová zóna: 1.000 m	90.4 lx (≥ 75.0 lx) ✓	24.1 lx	228 lx	0.27 (≥ 0.25) ✓	0.11	WP2

Výpočtové plochy

Vlastnosti	\bar{E}	E_{min}	E_{max}	$U_o (g_1)$	g_2	Index
Rampa mezi patry Svislá intenzita osvětlení Výška: 1.399 m	165 lx	127 lx	210 lx	0.77	0.60	CG1
Rampa mezi patry Horizontální intenzita osvětlení Výška: 1.399 m	164 lx	128 lx	210 lx	0.78	0.61	CG1

Parkovací dům · 1.PP · Parkovací plocha (Rozvržení nouzového osvětlení)

Shrnutí



Základní plocha	2070.99 m ²	Světla výška prostoru	2.450 m – 2.600 m
Stupně odrazu	Strop: 70.0 %, Stěny: 49.4 %, Podlaha: 20.0 %	Montážní výška	2.600 m
Činitel údržby	0.80 (Úhrnně)	Výška Uživatelská úroveň	0.000 m
		Okrajová zóna Uživatelská úroveň	1.000 m

Parkovací dům · 1.PP · Parkovací plocha (Rozvržení nouzového osvětlení)

Shrnutí

Výsledky

	Velikost	Vypočítáno	Pož.	Kontrola	Index
Oblast	Specifický příkon	0.12 W/m ²	–		



Protipaniková plocha

Vlastnosti	E _{min} (Pož.)	E _{max}	U _d (Pož.)	Index
Protipaniková plocha (Parkovací plocha) Svislá intenzita osvětlení (adaptivní) Výška: 0.000 m	0.62 lx (≥ 0.50 lx) ✓	11.9 lx	0.052 (≥ 0.025) ✓	AP2

Pokyny k plánování:

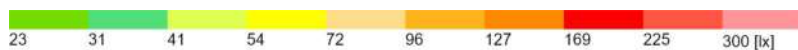
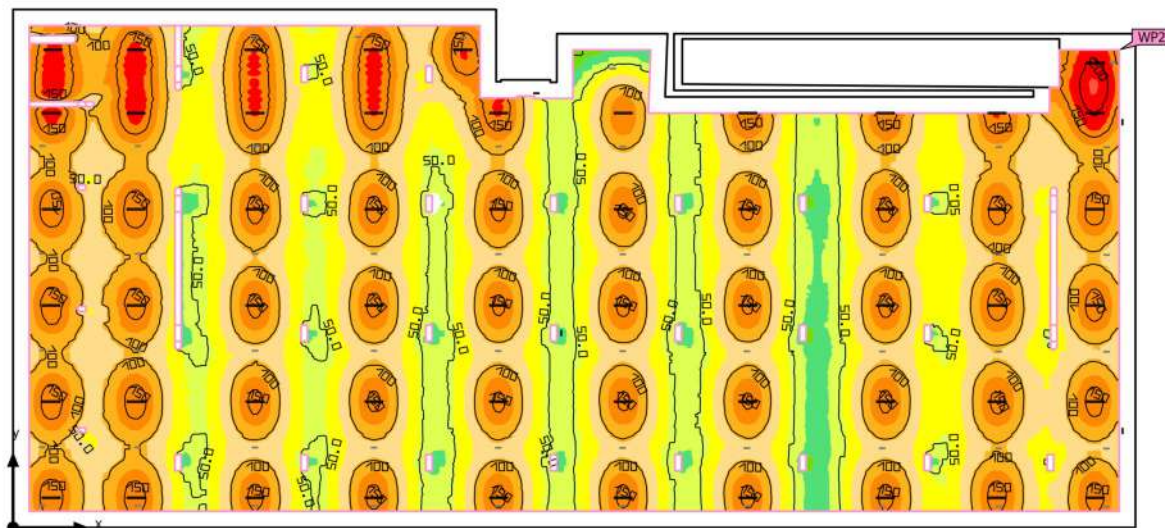
Rozvržení nouzového osvětlení bylo vypočítáno bez odrazu a bez zohlednění umístěného nábytku.

Seznam svítidel

ks	Výrobce	C. výrobku	Název výrobku		P	Φ	Světelný výtěžek
57	Thorn Lighting	96631597 (STD - standard)	VOYAGER ONE MS ANT E3T WH IP65		4.0 W	237 lm (100 %)	–
4	Thorn Lighting	96637599 (STD - standard)	VOYAGER BLADE 2 115 MS E1/3D WH		4.4 W	18 lm	4.2 lm/W
					4.4 W	18 lm (100 %)	–

Parkovací dům · 1.PP · Parkovací plocha (Světelná scéna 1)

Shrnutí



Základní plocha	2070.99 m ²	Světla výška prostoru	2.450 m – 2.600 m
Stupně odrazu	Strop: 70.0 %, Stěny: 49.4 %, Podlaha: 20.0 %	Montážní výška	2.600 m
Činitel údržby	0.80 (Úhrnně)	Výška Uživatelská úroveň	0.000 m
		Okrajová zóna Uživatelská úroveň	1.000 m

Parkovací dům · 1.PP · Parkovací plocha (Světelná scéna 1)

Shrnutí

Výsledky


	Velikost	Vypočítáno	Pož.	Kontrola	Index
Uživatelská úroveň	\bar{E}_{svisle}	90.4 lx	≥ 75.0 lx	✓	WP2
	$U_o (g_1)$	0.27	≥ 0.25	✓	WP2
	Specifický příkon	0.92 W/m ²	–		
		1.02 W/m ² /100 lx	–		
Vyhodnocení oslnění ⁽¹⁾	$R_{UG, \text{max}}$	27	–		
Velikosti spotřeby ⁽²⁾	Spotřeba	3718 kWh/a	max. 72500 kWh/a	✓	
Oblast	Specifický příkon	0.82 W/m ²	–		
		0.91 W/m ² /100 lx	–		

(1) Na základě obdélníkového prostoru 32.000 m × 69.350 m a SHR 0.25.

(2) Vypočteno pomocí DIN:18599-4.

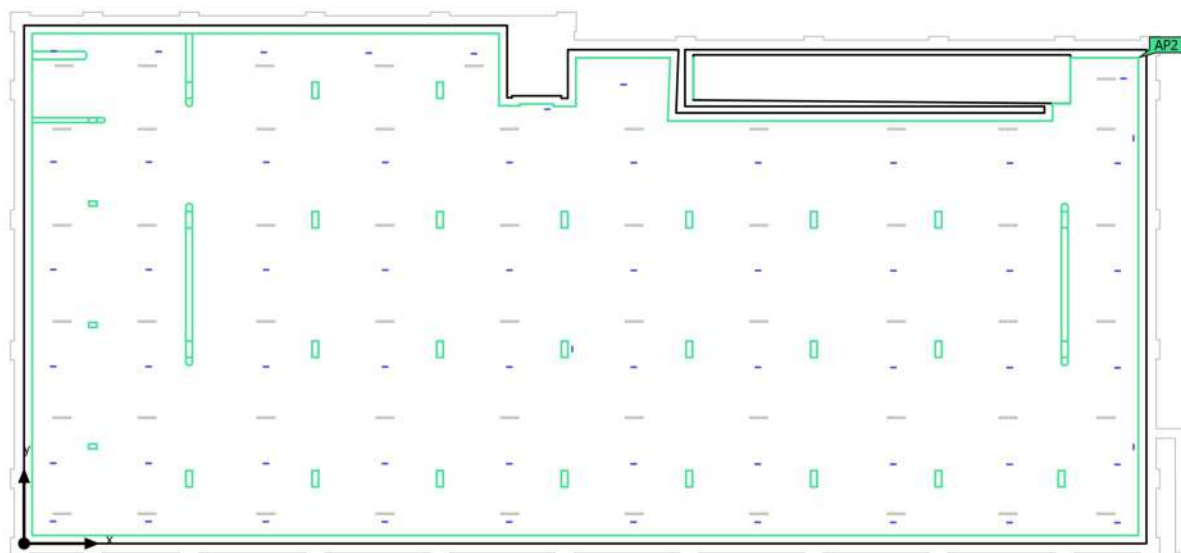
Užitný profil: Veřejné prostory - veřejné parkovací garáže (42.4 Parkovací plochy / místa pro odstavení)

Seznam svítidel

ks	Výrobce	C. výrobku	Název výrobku	R_{UG}	P	Φ	Světelný výtěžek
4	Thorn Lighting	96637599 (STD - standard)	VOYAGER BLADE 2 115 MS E1/3D WH	19	4.4 W	18 lm	4.2 lm/W
				 –	4.4 W	18 lm (100 %)	–
56	Thorn Lighting	96636061	AQF S LED4300-840 PC WB HFLS	27	30.0 W	4210 lm	140.3 lm/W

Parkovací dům · 1.PP · Parkovací plocha (Rozvržení nouzového osvětlení)

Výpočtové objekty



Parkovací dům · 1.PP · Parkovací plocha (Rozvržení nouzového osvětlení)

Výpočtové objekty

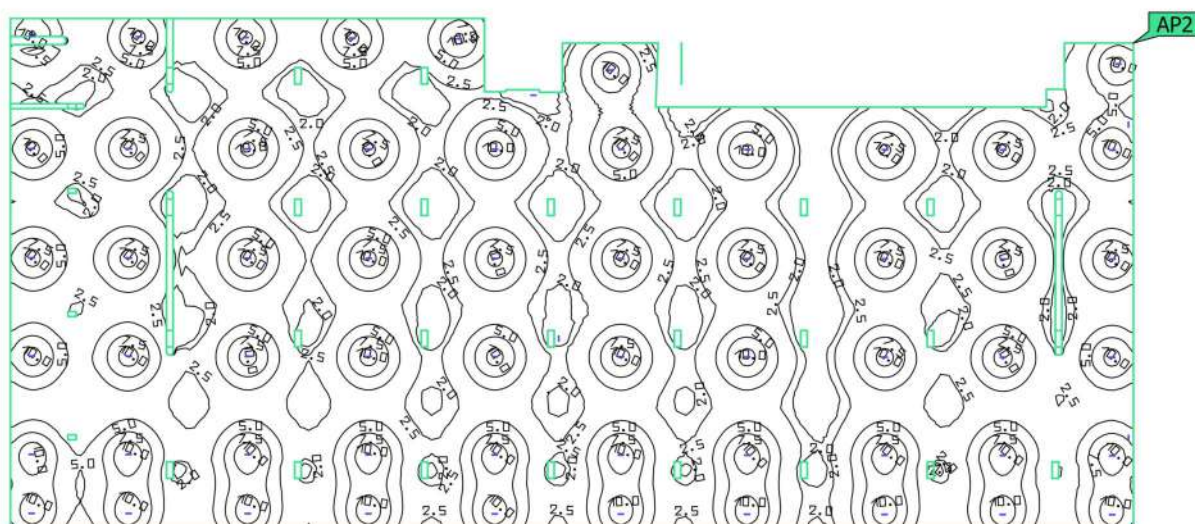
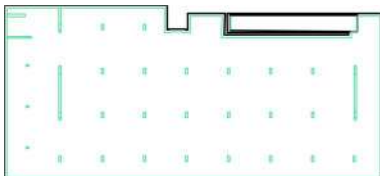
Oblasti s protipanickým osvětlením

Vlastnosti	E_{min} (Pož.)	E_{max}	U_d (Pož.)	Index
Protipaniková plocha (Parkovací plocha)	0.62 lx	11.9 lx	0.052	AP2
Svislá intenzita osvětlení (adaptivní)	(≥ 0.50 lx)		(≥ 0.025)	
Výška: 0.000 m	✓		✓	

Pokyny k plánování:

Rozvržení nouzového osvětlení bylo vypočítáno bez odrazu a bez zohlednění umístěného nábytku.

Parkovací dům · 1.PP · Parkovací plocha (Rozvržení nouzového osvětlení)

Protipaniková plocha (Parkovací plocha)

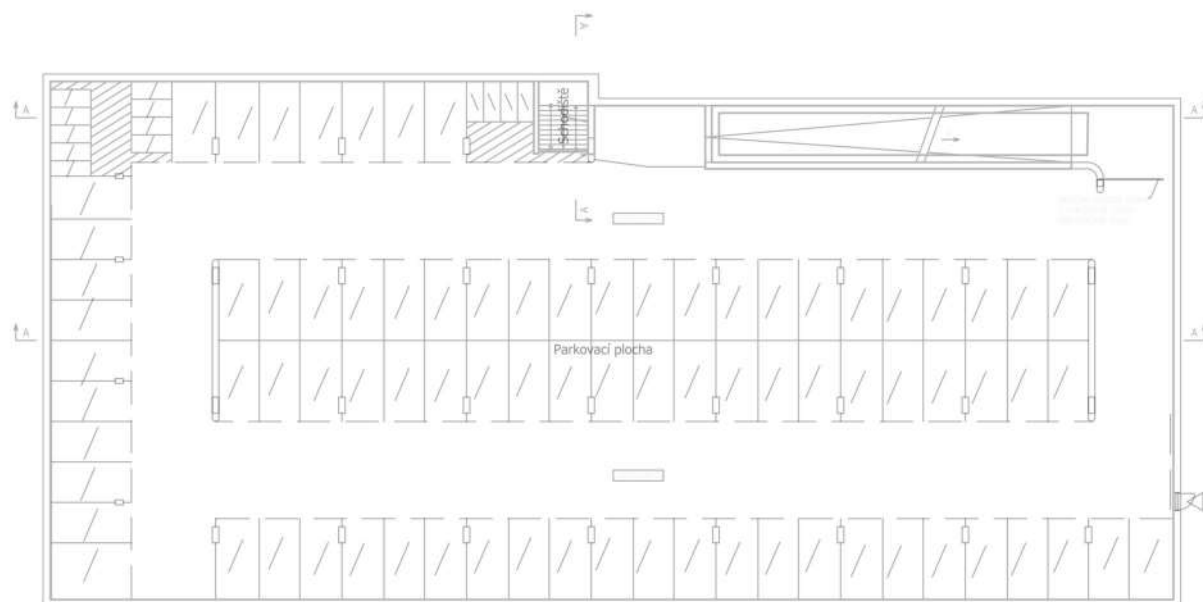
Vlastnosti	E_{min} (Pož.)	E_{max}	U_d (Pož.)	Index
Protipaniková plocha (Parkovací plocha) Svislá intenzita osvětlení (adaptivní) Výška: 0.000 m	0.62 lx (≥ 0.50 lx) ✓	11.9 lx	0.052 (≥ 0.025) ✓	AP2

Pokyny k plánování:

Rozvržení nouzového osvětlení bylo vypočítáno bez odrazu a bez zohlednění umístěného nábytku.

Parkovací dům · 1.NP (Rozvržení nouzového osvětlení)

Seznam místností



1.PP-82 míst pro OA

Parkovací dům · 1.NP (Rozvržení nouzového osvětlení)

Seznam místností

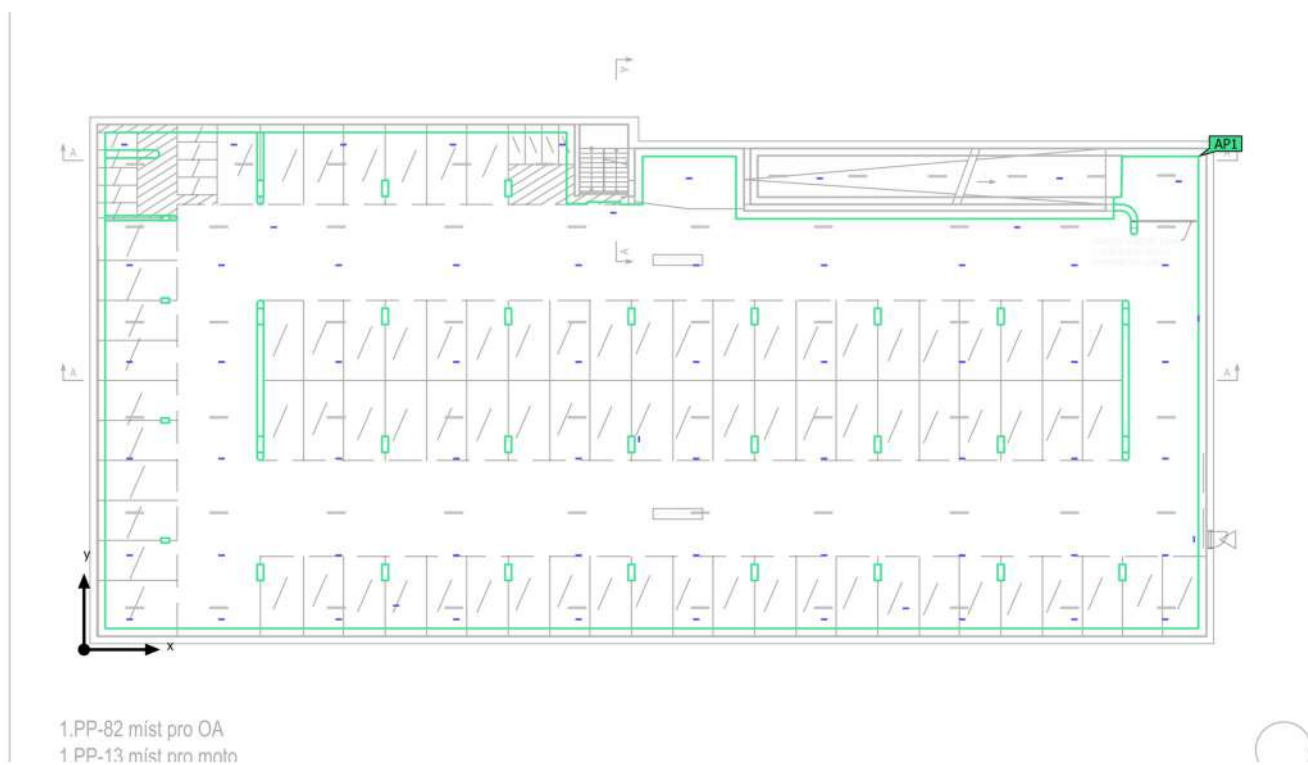
Parkovací plocha

P_{celkový} 263.2 W	A_{místnost} 2079.54 m ²	Specifický příkon 0.13 W/m ² (Oblast)	E_{min} (Protipaniková plocha) 0.60 lx
---------------------------------------	---	--	--

ks	Výrobce	C. výrobku	Název výrobku	P	Φ
57	Thorn Lighting	96631597 (STD - standard)	VOYAGER ONE MS ANT E3T WH IP65	4.0 W	237 lm (100 %)
8	Thorn Lighting	96637599 (STD - standard)	VOYAGER BLADE 2 115 MS E1/3D WH	4.4 W	18 lm (100 %)

Parkovací dům · 1.NP (Rozvržení nouzového osvětlení)

Výpočtové objekty



Parkovací dům · 1.NP (Rozvržení nouzového osvětlení)

Výpočtové objekty

Oblasti s protipanickým osvětlením

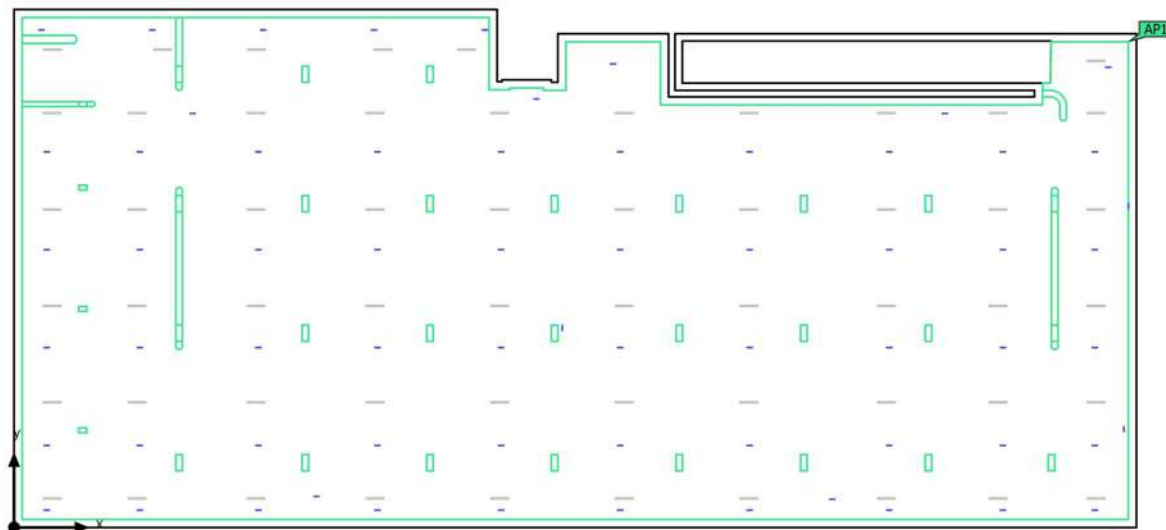
Vlastnosti	E_{min} (Pož.)	E_{max}	U_d (Pož.)	Index
Protipaniková plocha (Parkovací plocha)	0.60 lx	11.7 lx	0.051	AP1
Svislá intenzita osvětlení (adaptivní)	(≥ 0.50 lx)		(≥ 0.025)	
Výška: 0.000 m	✓		✓	

Pokyny k plánování:

Rozvržení nouzového osvětlení bylo vypočítáno bez odrazu a bez zohlednění umístěného nábytku.

Parkovací dům · 1.NP · Parkovací plocha (Rozvržení nouzového osvětlení)

Shrnutí



Základní plocha	2079.54 m ²
-----------------	------------------------

Stupně odrazu	Strop: 70.0 %, Stěny: 49.5 %, Podlaha: 20.0 %
---------------	---

Činitel údržby	0.80 (Úhrnně)
----------------	---------------

Světla výška prostoru	2.450 m – 2.600 m
-----------------------	-------------------

Montážní výška	2.600 m
----------------	---------

Výška Uživatelská úroveň	0.000 m
--------------------------	---------

Okrajová zóna Uživatelská úroveň	1.000 m
----------------------------------	---------

Parkovací dům · 1.NP · Parkovací plocha (Rozvržení nouzového osvětlení)

Shrnutí

Výsledky

	Velikost	Vypočítáno	Pož.	Kontrola	Index
Oblast	Specifický příkon	0.13 W/m ²	–		



Protipaniková plocha

Vlastnosti	E _{min} (Pož.)	E _{max}	U _d (Pož.)	Index
Protipaniková plocha (Parkovací plocha) Svislá intenzita osvětlení (adaptivní) Výška: 0.000 m	0.60 lx (≥ 0.50 lx) ✓	11.7 lx	0.051 (≥ 0.025) ✓	AP1

Pokyny k plánování:

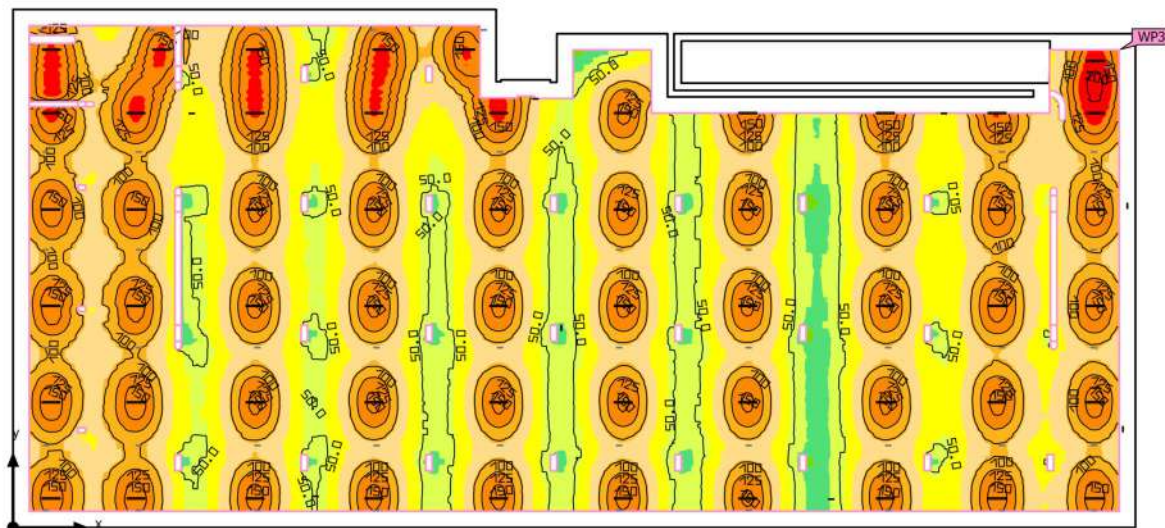
Rozvržení nouzového osvětlení bylo vypočítáno bez odrazu a bez zohlednění umístěného nábytku.

Seznam svítidel

ks	Výrobce	C. výrobku	Název výrobku		P	Φ	Světelný výtěžek
57	Thorn Lighting	96631597 (STD - standard)	VOYAGER ONE MS ANT E3T WH IP65		4.0 W	237 lm (100 %)	–
8	Thorn Lighting	96637599 (STD - standard)	VOYAGER BLADE 2 115 MS E1/3D WH		4.4 W	18 lm	4.2 lm/W
					4.4 W	18 lm (100 %)	–

Parkovací dům · 1.NP · Parkovací plocha (Světelná scéna 1)

Shrnutí



Základní plocha	2079.54 m ²	Světla výška prostoru	2.450 m – 2.600 m
Stupně odrazu	Strop: 70.0 %, Stěny: 49.5 %, Podlaha: 20.0 %	Montážní výška	2.600 m
Činitel údržby	0.80 (Úhrnně)	Výška Uživatelská úroveň	0.000 m
		Okrajová zóna Uživatelská úroveň	1.000 m

Parkovací dům · 1.NP · Parkovací plocha (Světelná scéna 1)

Shrnutí

Výsledky


	Velikost	Vypočítáno	Pož.	Kontrola	Index
Uživatelská úroveň	\bar{E}_{svisle}	90.2 lx	≥ 75.0 lx	✓	WP3
	$U_o (g_1)$	0.28	≥ 0.25	✓	WP3
	Specifický příkon	0.93 W/m ²	–		
		1.03 W/m ² /100 lx	–		
Vyhodnocení oslnění ⁽¹⁾	$R_{UG, \text{max}}$	27	–		
Velikosti spotřeby ⁽²⁾	Spotřeba	3756 kWh/a	max. 72800 kWh/a	✓	
Oblast	Specifický příkon	0.82 W/m ²	–		
		0.91 W/m ² /100 lx	–		

(1) Na základě obdélníkového prostoru 32.000 m × 69.350 m a SHR 0.25.

(2) Vypočteno pomocí DIN:18599-4.

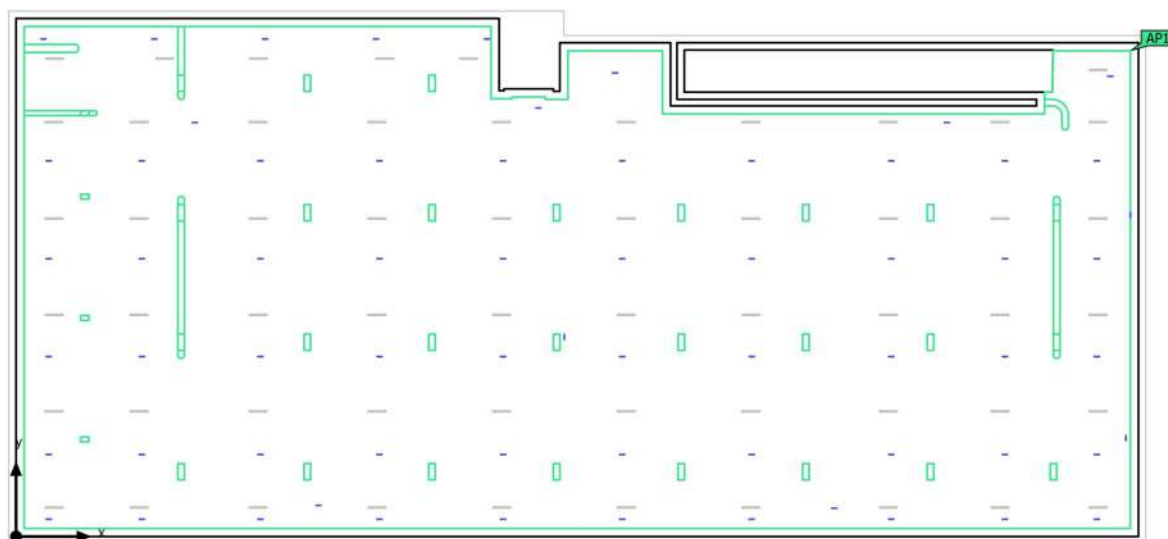
Užitný profil: Veřejné prostory - veřejné parkovací garáže (42.4 Parkovací plochy / místa pro odstavení)

Seznam svítidel

ks	Výrobce	C. výrobku	Název výrobku	R_{UG}	P	Φ	Světelný výtěžek
8	Thorn Lighting	96637599 (STD - standard)	VOYAGER BLADE 2 115 MS E1/3D WH	19	4.4 W	18 lm	4.2 lm/W
				 –	4.4 W	18 lm (100 %)	–
56	Thorn Lighting	96636061	AQF S LED4300-840 PC WB HFLS	27	30.0 W	4210 lm	140.3 lm/W

Parkovací dům · 1.NP · Parkovací plocha (Rozvržení nouzového osvětlení)

Výpočtové objekty



Parkovací dům · 1.NP · Parkovací plocha (Rozvržení nouzového osvětlení)

Výpočtové objekty

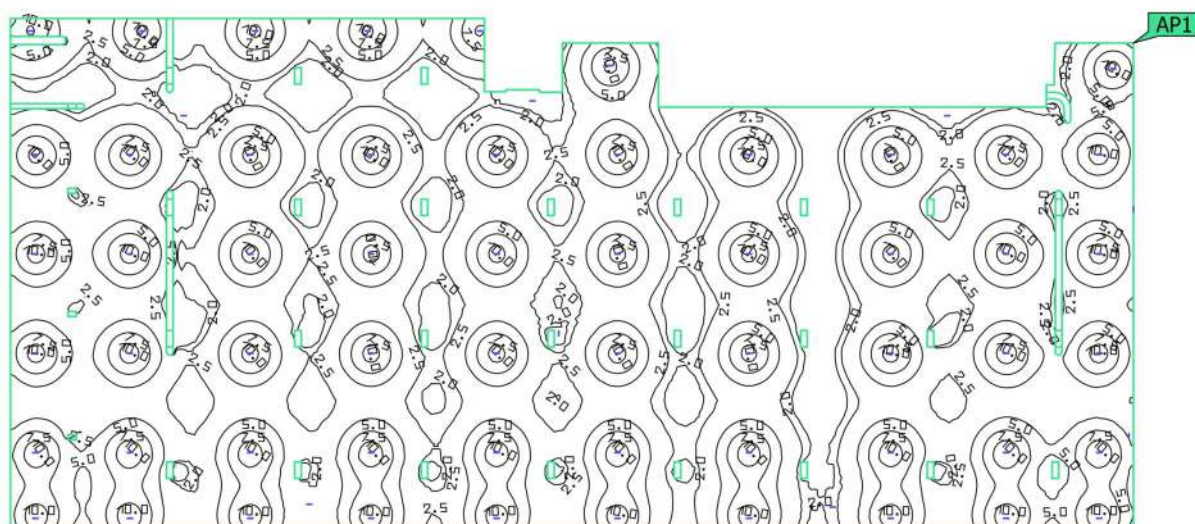
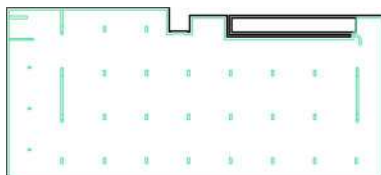
Oblasti s protipanickým osvětlením

Vlastnosti	E_{min} (Pož.)	E_{max}	U_d (Pož.)	Index
Protipaniková plocha (Parkovací plocha) Svislá intenzita osvětlení (adaptivní) Výška: 0.000 m	0.60 lx (≥ 0.50 lx) ✓	11.7 lx	0.051 (≥ 0.025) ✓	AP1

Pokyny k plánování:

Rozvržení nouzového osvětlení bylo vypočítáno bez odrazu a bez zohlednění umístěného nábytku.

Parkovací dům · 1.NP · Parkovací plocha (Rozvržení nouzového osvětlení)

Protipaniková plocha (Parkovací plocha)

Vlastnosti	E_{min} (Pož.)	E_{max}	U_d (Pož.)	Index
Protipaniková plocha (Parkovací plocha) Svislá intenzita osvětlení (adaptivní) Výška: 0.000 m	0.60 lx (≥ 0.50 lx) ✓	11.7 lx	0.051 (≥ 0.025) ✓	AP1

Pokyny k plánování:

Rozvržení nouzového osvětlení bylo vypočítáno bez odrazu a bez zohlednění umístěného nábytku.

96636061 AQF S LED4300-840 PC WB HFLS

LED 30W Z_AQF96636061_43					IK08					850°C	T _a 0 +50	
--------------------------	--	--	--	--	------	--	--	--	--	-------	-------------------------	--

Aquaforce

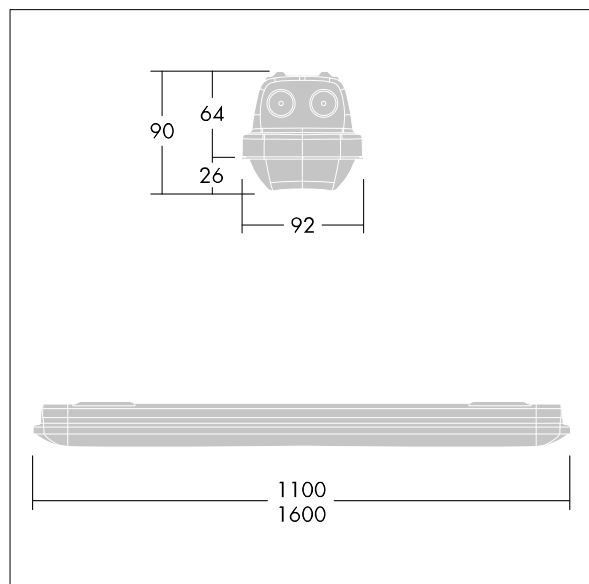
LED svítidlo v krytí IP66, odolné vůči prachu a vlhkosti. elektronický Stmívatelné v krocích s možností přepínání světelného výkonu pomocí dvou dvoupolohových přepínačů na ovládacím předřadníku. S vyzařovací charakteristikou široký. Elektrická Třída ochrany I. Vrchní kryt: světlešedá polykarbonát. Difuzor: opálový polykarbonát s vysokým přenosem a refrakčními hranoly. Patentovaný zajišťovací mechanismus EasyClick pro montáž difuzoru bez upínacích prvků. Pro montáž přisazením nebo zavěšením. Rychloupínací konzoly pro montáž přisazením jsou součástí dodávky. Vhodné pro montáž na strop nebo na stěnu (jak vertikálně, tak horizontálně). Montážní sady pro montáž na vedení, zavěšení pomocí řetízku nebo na řetězovku jsou k dispozici jako příslušenství. Okolní teplota: 0°C do +50°C. Dodáváno s LED zdroji v barvě 4000K. Svítidlo bude vždy dodáno s nejvyšším nakonfigurovaným světelným výkonem. Pokud se týká podrobného vysvětlení přepínatelného světelného výkonu, viz návod k instalaci..

Poznámka: jestliže chcete svítidlo používat v prostředích s chemickými znečišťujícími látkami, vysokou nebo kondenzující vlhkostí a velkým kolísáním teploty, obraťte se na vašeho konzultanta.

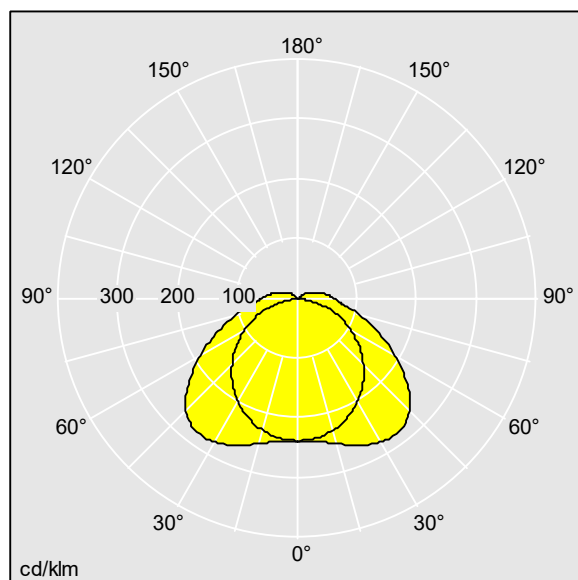
Rozměry: 1100 x 92 x 90 mm
 Příkon svítidla: 29,7 W
 Světelný tok: 4210 lm
 Světelný výkon svítidel: 142 lm/W
 Hmotnost: 1,47 kg



TLG_AQUA_F_economy_1100MED.jpg



TLG_AQUP_M_LD1.wmf



D45512_AQF_S_4300_WB_HFLS_350.ltd

Poloha světelného zdroje: 4300 lm
 Světelný zdroj: LED
 Světelný tok*: 4210 lm
 Světelný výkon svítidel*: 142 lm/W
 Index podání barev - CRI min.: 80
 Předřadník: 1 x 87500993 LC 35/200-350/121 flexC Ip
 SNC4

Teplota chromatičnosti*: 4000 Kelvin

Viz také doplňkové informace na následující straně

Barevná tolerance v místě (MacAdam): 3
 Střední dimenzovaná životnost*:
 L80 50000 h při 25 °C
 Příkon svítidla*: 29,7 W Výkonový faktor = 0,93
 Řízení: STEPS
 Kategorie údržby CIE 97: E - Uzavřené IP5X
 Total harmonic distortion (THD): 17,00 %
 F_{ta}: 1 00 F_{ta} horní: 0 08 F_{ta} dolní: 0 92

Aquaforce

96636061 AQF S LED4300-840 PC WB HFLS

THORN

Tento výrobek obsahuje světelný zdroj s třídou energetické účinnosti D.

Hodnoty označené * představují stanovené rozměrové hodnoty. Thorn používá ověřené a testované díly od předních dodavatelů, avšak v průběhu jmenovité životnosti výrobku může dojít k ojedinělým případům poruch jednotlivých LED souvisejících s technologií. Mezinárodní normy stanoví tolerance počátečního toku a připojeného zatížení na $\pm 10\%$. Pokud není uvedeno jinak, platí hodnoty pro okolní teplotu 25°C. skupina rizik

Produkty ThornLighting podléhají neustálému vývoji. Veškeré informace uvedené v tomto katalogovém listu mají pouze informativní charakter. Vyhrazujeme si právo provádět technické nebo formální změny našich produktů bez dalšího zveřejnění. ©ThornLighting

Novaline Style

96635316 NOVS M 3500-840 DI HF WH

THORN

LED 25W NOVS_3500_HF	IEC EN 60598-1 RG 1	RoHS	IP54	D	halogen	IK08	CE	850°C	T _a -15 +25
----------------------	---------------------	------	------	---	---------	------	----	-------	---------------------------

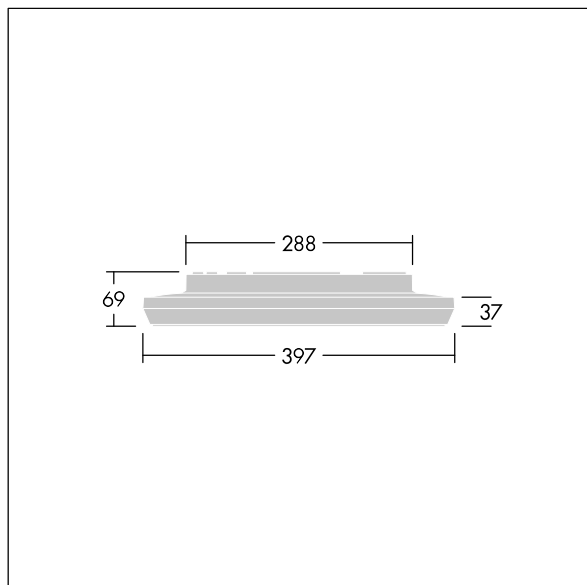
Novaline Style

Dekoratívni kulaté svítidlo s střední tělesem. Nízká nepřímá složka pro osvětlení stěny a stropu. elektronický předřadník se stálým výstupem. Estetický vzhled svítidla představovaný polykarbonát v bílé. Difuzor: opálová polykarbonát. Elektrická Třída ochrany II, IP54. Dodáváno s LED zdroji v barvě 4000K.

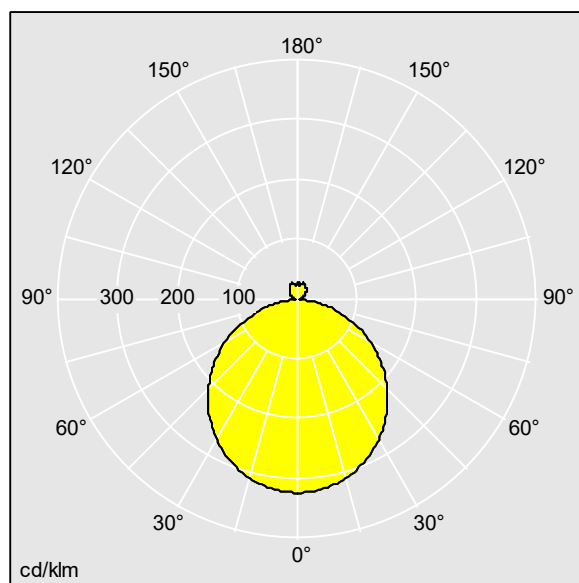
Rozměry: Ø397 x 69 mm
Příkon svítidla: 24,6 W
Světelný tok: 3500 lm
Světelný výkon svítidel: 142 lm/W
Hmotnost: 2,12 kg



TLG_NOVS_F_4WH.jpg



TLG_NOVS_M_LD400.wmf



TLG_SP_0044960.ltd

Poloha světelného zdroje: STD – standard
Světelný zdroj: LED
Světelný tok*: 3500 lm
Světelný výkon svítidel*: 142 lm/W
Index podání barev - CRI min.: 80
Předřadník: 1 x 28000695 LC 45W 500-1400mA flexC
C EXC
Teplota chromatičnosti*: 4000 Kelvin

Barevná tolerance v místě (MacAdam): 3
Střední dimenzovaná životnost*:
L80 50000 h při/u 25 °C
Příkon svítidla*: 24,6 W Výkonový faktor = 0,9
Řízení: FO
Kategorie údržby CIE 97: E - Uzavřené IP5X
Total harmonic distortion (THD): 17,00 %
Eta: 1,00 Eta horní: 0,09 Eta dolní: 0,91

Tento výrobek obsahuje světelný zdroj s třídou energetické účinnosti C.

Hodnoty označené * představují stanovené rozměrové hodnoty. Thorn používá ověřené a testované díly od předních dodavatelů, avšak v průběhu jmenovité životnosti výrobku může dojít k ojedinělým případům poruch jednotlivých LED souvisejících s technologií. Mezinárodní normy stanoví tolerance počátečního toku a připojeného zatížení na ±10%. Pokud není uvedeno jinak, platí hodnoty pro okolní teplotu 25°C. skupina rizik

Produkty ThornLighting podléhají neustálému vývoji. Veškeré informace uvedené v tomto katalogovém listu mají pouze informativní charakter. Vyhrazujeme si právo provádět technické nebo formální změny našich produktů bez dalšího zveřejnění. ©ThornLighting

Nouzové svítidlo

LED svítidlo s bezpečnostní značkou pro přisazenou, nástěnnou nebo stropní montáž. Po instalaci základního pláště jednoduchá montáž "zaklapnutím".

Plášť vyrobený z polykarbonátu (PC).

Rychloupínací svorkovnice, je možné průběžné zapojení až do 2,5 mm².

Samostatné svítidlo s integrovanou jednotkou baterie LiFePo4. Dobu nouzového provozu lze volit prostřednictvím můstku mezi 1 nebo 3 hodinami (výchozí nastavení). Je možný udržovaný (výchozí nastavení) nebo neudržovaný provoz. Centralizované monitorování prostřednictvím vhodné připojené řídicí jednotky DALI 2, pokud není připojena, automatický test se signalizací stavu svítidla prostřednictvím stavové LED.

Dodává se včetně sady upevnitelných směrových značek (vlevo, vpravo, nahoru, dolů a prázdná) podle normy ISO 7010 rozeznatelných z maximální pozorovací vzdálenosti 23m, pro pozorování z jedné nebo z obou stran se svítivostí > 500 cd/m² v bílé oblasti.

Vin: 220-240V AC +/-10%, 50/60Hz

Stupeň ochrany: IP40

Ta=0°C až +40°C

Odolnost proti nárazu: IK03

Hmotnost: 0,6 kg

Elektrická Třída ochrany II

Záruka: samostatná nouzová svítidla spoléhají na baterie s dlouhou výdrží. Technologicky špičková baterie Voyager Blade 2's je robustní a dodává se s tříletou zárukou (platí v případě dodržení podmínek a rozsahu stanoveného v záruce výrobce na výrobky společnosti Thorn, která platí analogicky a je k dispozici na http://www.thornlighting.com/en/products/5-year-guarantee/5-year-warranty/terms-of-guarantee_en.pdf. Záruka na baterii vstoupí v platnost pouze tehdy, když výrobek nebude nainstalován později, než tři (3) měsíce po dodání EXW (Incoterms 2010).

Příslušenství, které je třeba objednat samostatně:

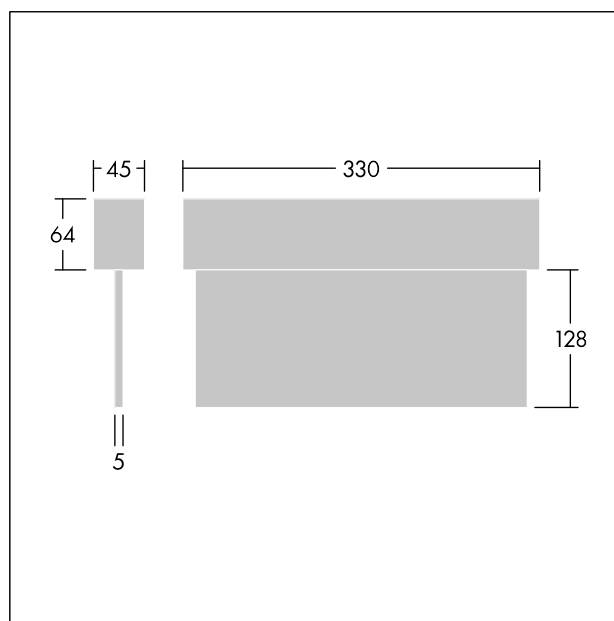
Montážní rámeček pro instalaci částečně vestavného svítidla.

Lanková závěsná sada o délce max. 2m

Konzola pro přisazenou montáž pro instalaci "vlajky" (úhel 90° vzhledem ke stěně).



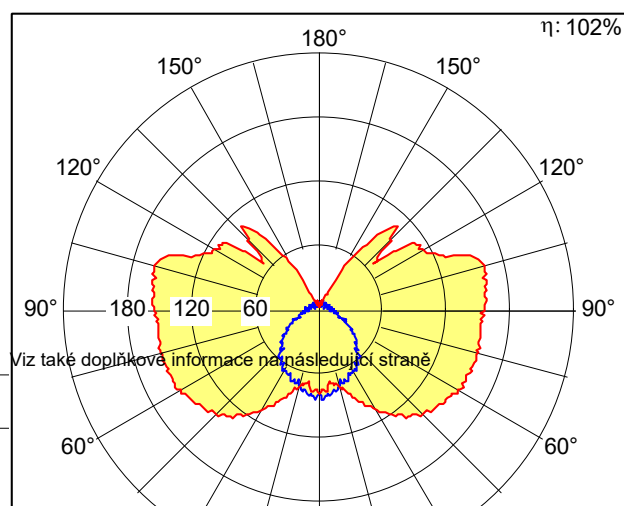
TLG_VOB2_F_HSURS.jpg



TLG_VOB2_M_HSURS.wmf

Křivka svítivosti

STD – standard



- Světelný zdroj: LED
- Střední dimenzovaná životnost*: L90 50000 h při/u 25 °C
- Příkon svítidla*: 4,4 W Výkonový faktor = 0,57
- Kategorie údržby CIE 97: D - Uzavřené IP2X

IP40 IK03 CE Ta 0 +40

Uvedené v tomto katalogovém listu mají pouze informativní charakter. Vyhraujeme si právo
změn. ©ThornLighting

LED 4W VOYO_E3	IP65	IK03			T _a 0 +35
----------------	------	------	---	---	-------------------------

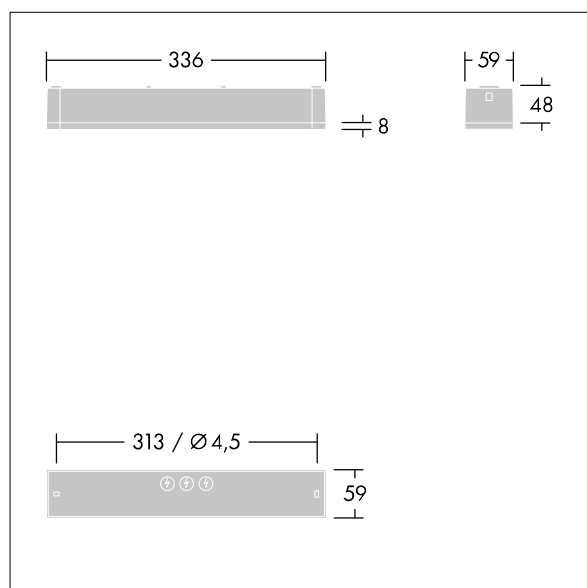
Voyager One

Tenké LED nouzové svítidlo v krytí IP65 pro přisazenou montáž na stěnu nebo strop; adaptér na zaklapnutí pro montáž přisazením na zeď v rozsahu dodávky; je možná vestavná montáž do stropu pomocí volitelného vestavného rámečku; Svítidlo s místním napájením z baterie po dobu 3 hodin, nouzové osvětlení v udržovaném nebo neudržovaném režimu, s automatickým testem (auto-test) prostřednictvím svítidla, signalizace stavu svítidla prostřednictvím stavové LED; ; ; k dispozici je doplňková optika na zaklapnutí optimalizovaná pro únikové cesty a otevřené prostory z vyšších montážních výšek; k dispozici jsou piktogramy na zaklapnutí rozeznatelné z maximální vzdálenosti 23 a 30 m pro přeměnu na svítidlo se značkou únikové cesty; těleso z bílého polykarbonátu; kryt z průhledného polykarbonátu; po instalaci základny tělesa montáž "zaklapnutím" bez použití nástrojů; svorkovnice Quick fit pro rychlou instalaci, je možné průběžné zapojení až do 2,5 mm²; nulová údržba díky LED technologii; provozní životnost 50 000 h při konstantním světelném toku; napájení: 220/240 V AC; Příkon svítidla: 4 W; krytí: IP65, třída ochrany: SC2; odolnost vůči nárazům: IK03; Rozměry: 336 x 54 x 59 mm; Hmotnost: 0,5 kg

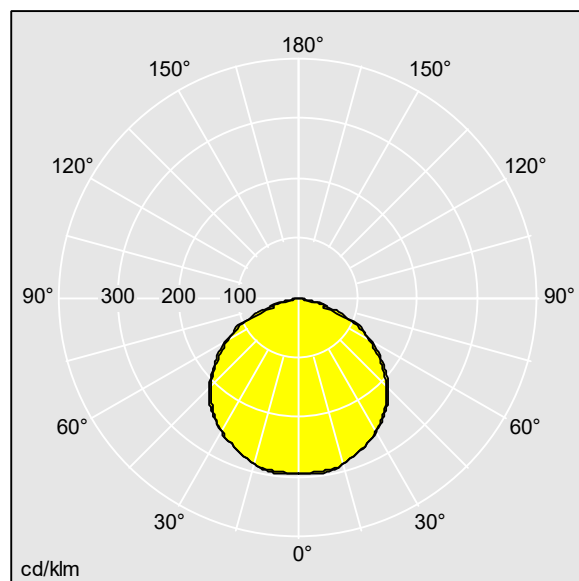
Samostatná nouzová svítidla spoléhají na baterie s dlouhou výdrží. Baterie Thorn jsou robustní a dodávají se s tříletou zárukou (platnost podléhá podmínkám a rozsahu stanovenému v záruce výrobce na výrobky Thorn, která bude platná analogicky, a která je k dispozici na http://www.thornlighting.com/en/products/5-year-guarantee/5-year-warranty/terms-of-guarantee_en.pdf. Pokud výrobek bude nainstalován později než tři (3) měsíce po dodání EXW, záruka na baterii bude neplatná (Incoterms 2010).



TLG_VOYO_F_SUR_NOLENS.jpg



TLG_VOYO_M_ANTMS.wmf



TL_VOYO_E3ANT.ltd

Poloha světelného zdroje: STD – standard

Světelný zdroj: LED

Světelný tok*: 237 lm

Světelný výkon svítidel*: 59 lm/W

Index podání barev - CRI min.: 80

Teplota chromatičnosti*: 6500 Kelvin

Viz také doplňkové informace na následující straně

Barevná tolerance v místě (MacAdam): 5

Střední dimenzovaná životnost*:

L90 50000 h při 25 °C

Příkon svítidla*: 4 W Výkonový faktor = 0,5

Napájení: 1,9 W

Kategorie údržby CIE 97: D - Uzavřené IP2X

Voyager One

96631597 VOYAGER ONE MS ANT E3T WH IP65

THORN

Hodnoty označené * představují stanovené rozměrové hodnoty. Thorn používá ověřené a testované díly od předních dodavatelů, avšak v průběhu jmenovité životnosti výrobku může dojít k ojedinělým případům poruch jednotlivých LED souvisejících s technologií. Mezinárodní normy stanoví tolerance počátečního toku a připojeného zatížení na $\pm 10\%$. Pokud není uvedeno jinak, platí hodnoty pro okolní teplotu 25°C. skupina rizik

Produkty ThornLighting podléhají neustálému vývoji. Veškeré informace uvedené v tomto katalogovém listu mají pouze informativní charakter. Vyhrazujeme si právo provádět technické nebo formální změny našich produktů bez dalšího zveřejnění. ©ThornLighting